

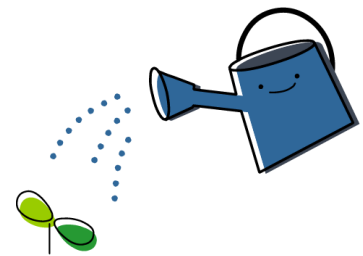


『平成』もおわり『令和』にかわりましたね。みなさんにとって『平成』はどんな年でしたか？今月は図書館で平成にどんなことがあったのかどんな本がベストセラーになったのか等【平成特集】をくみます。新しい元号になったばかりですが、平成をふりかえりながら自分史と照らし合わせてみてください。

園芸特集



庭いじりがやりたくなる季節になりました。緑や花で庭を彩り、夏にむけての野菜を植え付けるのに適した季節です。図書館では園芸に関する本をさまざま用意していますのでぜひ庭づくり、畑作りの参考にしてくださいね。



今月のテーマ展示

ありがとう 平成特集

～平成がどんな時代だったかわかる本を集めています～

5月の休館日

| 日 | 月 | 火 | 水 | 木 | 金 | 土 |
|----|---|----|----|----|----|----|
| | | | ① | ② | 3 | 4 |
| 5 | 6 | ⑦ | 8 | 9 | 10 | 11 |
| 12 | ⑬ | 14 | 15 | 16 | 17 | 18 |
| 19 | ⑳ | 21 | 22 | 23 | 24 | 25 |
| 26 | ㉑ | 28 | 29 | 30 | 31 | |

※○のついた日が休館日です

読んでおきたい名作

名作といわれる数々の本。難しそう、読まず嫌い、昔読んだけど忘れたという方、この機会に手に取ってみませんか？

レジャー・旅行特集

るるぶ・まっぷる・キャンプ本など

お問合せ先
串間市立図書館

〒888-0001 串間市大字西方 6524-58
TEL: 0987-72-1177
FAX: 0987-72-0803 Email: info-kcl@mnet.ne.jp