

## お知らせ

### 納期限と

### 口座振替日のお知らせ

5月31日は、

- ① 固定資産税(1期)
- ② 軽自動車税(全期)
- ③ 国民健康保険税(1期)
- ④ 保育料(5月分)

の納期限および口座振替日です。忘れずに納めましょう。

口座振替をご利用の場合は、残高の確認をお願いします。

- 問い合わせ先 ① ③ 税務課 ☎内線 215・216、
- ④ 福祉事務所 とも政策係 ☎72-10333

### 平成28年経済センサス活動調査のお知らせ

総務省と経済産業省は、平成28年6月1日に、平成28年経済センサス―活動調査を実施します。

経済センサス―活動調査は、全産業分野の売上(収入)金額や、費用などの経理項目を同一時点で網羅的に把握し、わが国における事業所・企業の経済活動を全国のおよび地域別に明らかにするとともに、事業所および企業を対象とし

た各種統計調査の母集団情報を得ることを目的としています。

調査の結果は、各種政策や研究の資料となるほか、参考資料として事業者の方々にも活用していただくことを目的としています。調査票は統計上の目的以外には使用しません。

5月下旬より調査員が各事業所に伺いますので、調査へのご協力をよろしくお願いします。

- 問い合わせ先 ② 総合政策課 情報統計係 ☎内線 338

### 健(検)診先行予約会を開催します

6月から各種健(検)診が始まります。それに先駆け、『先行予約会』を以下の日程で開催します。

- 日程 (いずれの日程も開始30分前から受付開始)

▽5月23日(月)

午後2時～3時半

午後7時～8時半

市総合保健福祉センター

▽5月24日(火)

午後7時～8時半

市木公民館

▽5月25日(水)

午後7時～8時半

本城公民館

▽5月26日(木)

午後7時～8時半

都井基幹集落センター

▽5月27日(金)

午後4時～5時半

午後7時～8時半

大東公民館

▽5月30日(月)

午後2時～3時半

市総合保健福祉センター

午後7時～8時半

農村環境改善センター

● 内容 ② 国民健康保険の現状、劇団ふたりがおくる! 健(検) 診ウキ〜よ!!

- 参加者特典
- ① 健(検) 診の先行予約ができます。参加者のご家族の予約も受け付けます。
- ② 国保の参加者全員に特定健診割引クーポン券(300円)をプレゼント

- 問い合わせ先 ② 医療介護課 健康増進係 ☎72-10333 (内線517)

### 5月は自転車マナーアップ強化月間

自転車は便利な乗り物ですが、一方で、自転車が関与する交通事故が大きな社会問題

となっております。

自転車の交通事故防止のためには、利用者の交通ルールの遵守と交通マナーの向上が欠かせません。自転車の安全利用のための次のマナーアップを心掛けましょう。

- 自転車利用者の交通ルールの遵守と交通マナーの向上  
自転車は車両です。車道左側通行・歩行者優先を徹底しましょう。
- 自転車の安全性の確保  
ブレーキ、ライトなどを点検し、反射材などを活用しましょう。

- 問い合わせ先 ② 危機管理課 ☎内線 345

### 6月1日は「人権擁護委員の日」です

全国人権擁護委員連合会では、6月1日を「人権擁護委員の日」と定め、人権擁護委員制度の周知を図るため、例年、各市町村ごとに、『全国一斉特設人権相談所』の開設や、街角で啓発活動などを行っています。

私たちの市からも、6名の方々が人権擁護委員として法務大臣から委嘱を受け、人権相談業務、人権侵犯事件の解

消および各種人権啓発活動などに取り組んでいます。相談は無料で秘密は守られますので、お気軽にご相談ください。

●問い合わせ先 総務課総務係 内線314・319

### 大東地区多目的運動公園 使用制限のお知らせ

大東地区多目的運動公園では、芝生養生のため、一部区域を使用制限しております。当分の間、皆さまにご迷惑をおかけしますが、ご理解とご協力のほどよろしくお願い申し上げます。

●場所 大東地区多目的運動公園

●使用制限区域はロープにて囲いを設置しています。

●期間 7月29日(金)まで

●その他

●団体競技などの使用はできません。

●グラウンドゴルフ程度であれば使用制限区域外の使用は可能です。

●問い合わせ先 都市建設課 都市計画係 内線413

宿型の建設労働者養成訓練を行います。

つきましては、左記のとおり訓練生募集説明会を開催しますので、ぜひご参加ください。

●日時 5月27日(金)、6月10日(金)、6月24日(金)、8月10日(水)

午前10時～11時半

●会場 日南高等職業訓練校

●参加対象 離職者、新卒者、未就職卒業者など宮崎県内での就職を希望する者。もしくは建設業に興味のある者(経験不問)および保護者

●問い合わせ先 (一社)宮崎県建築業協会建設労働者緊急育成支援事業協議会 098516515864

### ウォーキングで健康づくりしませんか

串間市ウォーキングクラブでは、疾病予防と健康増進を図るため、毎月ウォーキングを実施しています。今月は赤池を歩きます。ぜひご参加ください。

●日時 6月5日(日) 午前9時集合

●集合場所 赤池地区農村公

### 無人ヘリによる水稲防除実施のお知らせ

串間市管内で防除に使用される産業用無人ヘリコプターは、生産者の依頼を受け、国の許可のもと水稲防除を実施いたします。

市民の皆さまには大変ご迷惑をおかけしますが、ご理解とご協力をよろしくお願い申し上げます。

●防除時期 6月上旬から7月上旬

●防除時間 朝6時から日没まで

●問い合わせ先 南部無人ヘリ防除協議会事務局 N O S A I みやざき南部センター 21-9171

## 募集

### 宮崎県地域防災士養成研修(基礎コース)開催のお知らせ

今年度も防災士になるための養成研修が開催されます。防災に関心のある方なら、年齢、性別に関わらずどなたでも参加できます。特に、自主防災組織のリーダーはぜひご

参加ください。

●日時 7月9日(土) 午前9時半～午後5時15分(受付は午前9時)

●会場 串間市総合保健福祉センター

●他の会場での開催については、左記までお問い合わせください。

●研修内容 防災講話、災害図上訓練(DIG)など

●申込方法 串間市危機管理課までご連絡ください。

●申込者多数により会場に収容できない場合、他の会場で受けていただくか、お断りする場合がありますのでご了承ください。

●申込期限 7月1日(金)

●対象者 防災に関心のある方ならどなたでも参加可

●問い合わせ先

●串間市役所危機管理課危機管理係 内線344

●特定非営利活動法人宮崎県防災士ネットワーク事務局 098515510447

### 建設労働者養成訓練 訓練生募集説明会のお知らせ

宮崎県建築業協会では、建設労働者の育成を目的に、合

### 園

●参加費 300円

●その他

●事前申込不要です。

●雨天時は赤池小学校で実施します。

●問い合わせ先 串間市ウォーキングクラブ事務局 7211291

### チャリティー落語会を開催します

三遊亭天歌さんの呼びかけにより、熊本地震義捐事業としてチャリティー落語会を開催します。入場料は全て義援金として熊本へ送られます。できることで少しだけ手を差し伸べませんか。

●日時 5月25日(水) 午後2時開演

●会場 串間温泉いこいの里 大広間

●入場料 1,000円

●問い合わせ先 三遊亭天歌チャリティー落語会実行委員会(矢野さん) 0901956818074

### アクティブセンターからのお知らせ

串間市アクティブセンターでは、自主事業として囲碁教

室を実施します。

●初心者の方も大歓迎です。ぜひ参加してみませんか。

●日時 6月19日(日) 午後1時試合開始(受付は正午から)

●場所 串間市アクティブセンター

●試合方法

▽Aクラス 四段以上

▽Bクラス 三段～初段

▽Cクラス 初心者

●参加料 大人500円、小学生無料

●当日受付でも参加できます。

●問い合わせ先 串間市アクティブセンター 721144

●玉璧について

日向国那珂郡今町から出土したとされる「玉璧」について、田中靖基さんと共に勉強する研究会を開催します。今回は、串間で発掘された「名刀銭」について勉強します。

●日時 5月23日(月) 午前10時～正午

●場所 串間市中央公民館

●申込・問い合わせ先 櫛間古玉璧研究会事務局(川崎さん) 7216800

### 休日在宅医

月日	医療機関	診療科	電話
6月5日	本城診療所	内科	75-1234
6月12日	谷村内科医院	内科	72-4786
6月19日	いいな内科・循環器科	内・循・呼	71-1711
6月26日	岡村クリニック	整形外科	72-7710

\*休日在宅医は変更になる場合があります。受診する前に医療機関もしくはテレフォンサービス(☎23-9999)にて必ずご確認ください。

### 日曜給油店

月日	給油店名
6月5日	片平本町店・井手産商串間店・井手都井店
6月12日	谷口本町店・酒井串間店・井上大東店・井手都井店
6月19日	井上仲町店・三協西小路店・津曲北方店・井手都井店
6月26日	坂元串間店・井手産商串間店・井手都井店

### ポイント免許 更新・失効講習会

●日時

①5月28日(土) 午前10時～(午前9時半受付)

②6月21日(火) 午後6時半～

●会場 アクティブセンター

●受講料

▽5月28日 更新9,000円、失効15,000円(写真・送料込み)

▽6月21日 更新8,900円、失効17,500円(写真・送料込み)

※詳細についてはお問い合わせください。

●問い合わせ先

▽5月28日の問い合わせ 西岡海事事務所 012017615554

▽6月21日の問い合わせ 鹿屋海技事務所 0999414312853

### 無料相談

- ①人権相談 6月1日(水) 午前10時～午後3時・市役所1階B会議室
- ②年金相談 6月2日(木) 午前10時～午後3時・市役所

### すくすくのびのび

いづか ゆあ 飯塚 友愛 ちゃん (平成27年10月8日生)



いづかたかひと 飯塚隆仁さん・彩さんの三女 (福島地区・泉町)

3人目なので子育ては慣れていますがお姉ちゃんたちがいるのでずっと見てられないのが大変です。動くおもちゃや音が鳴る物に興味があり、見つけるとすぐに反応します。一番の楽しみは成長を見守ること。いろんな事に関心を持って、元気に育ってほしいです。

(お詫びと訂正) 広報くしま4月15日号のすくすくのびのびで紹介した出口ありさちゃんの生年月日に誤りがありました。正しくは平成27年9月12日です。お詫びして訂正致します。

所3階大会議室

※事前に都城年金事務所へ予約(1カ月前から可)をお願いいたします。

※予約受付時間 平日午前8時半～午後5時15分

●持参するもの

事前に都城年金事務所への電話確認をお勧めします。

◇年金手帳、年金証書など

◇委任状(本人以外の方が代理相談する場合)

※委任状は便せんなどに①代理人の氏名・住所・本人との関係②依頼する方(本人)の基礎年金番号・氏名・住所・生年月日③依頼内容を記入し、押印してください。

※この場合、代理の方の身分(免許証・保険証など)確認をさせていただきます

※委任状は市民生活課年金窓口にもあります。

◇その他

※請求内容により、必要書類が異なります。

●問い合わせ先

①総務課総務係 内線314・319

②市民生活課市民係 内線225・226

都城年金事務所 098612312571



# 健康通信

じゃか! じゃか!

問い合わせ先 医療介護課健康増進係 ☎72-0333(内線517)

## 胃がん検診受診率 優良自治会決定!

平成27年度も胃がん検診の受診率向上に向け、串間市健康都市づくり推進協議会と協働で、優良自治会の表彰に取り組みました。

今回は、平成26年度からの受診率の伸び、上位5自治会を表彰しました。153自治会の中で、伸び率トップ5に輝いたのは次の通りです。

自治会名	伸び率
1 上南	10.4%
2 市ノ瀬1区	9.7%
3 平原	8.7%
4 木ヤ藤	8.5%
5 松尾	8.4%

この上位5自治会には串間市健康都市づくり推進協議会より、ふれあい商品券を授与します。今年度も、6月から各種がん検診がスタートします。平成28年度のトップ目指して、地域ぐるみでぜひ検診を!

**胃がん検診受診率**

自治会	H27	H26
市南	17.8%	16.0%
大瀬	15.1%	13.3%
郡井	13.6%	13.0%
本城	12.7%	11.3%
稲島	11.2%	10.8%
北方	9.7%	8.9%

① 受診率優良自治会は、昨年と同じ自治会が...  
お父さん、今年も胃がん検診の受診率がのってるよ!  
まあ、見てみろ

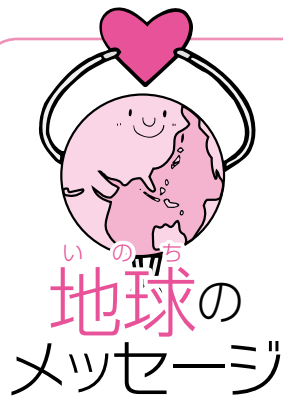
② 地区ごとの受診率はどうか?  
お父さん、平成27年度は平成26年度からの伸び率かあ

③ 平成26年度より上った自治会が多いよ

④ 病院や職場で受けた人も受診率に入るよ。バスで受けたい人も連絡してほしいよ!

これは今年度は人間ドック申し込みがなかったよ

「胃がん検診、昨年度からの伸び率で勝負!」



## エコにクッキング

皆さんは、省エネクッキングをご存じですか?

鍋を火にかけるときに水で鍋底が濡れていると、温まるまでに余計な時間がかかってしまったり、鍋底からはみ出した火やフタをしていない状態での調理は、無駄なエネルギーを使っています。

料理をするときは、火にかける前に

鍋底を拭き、火加減に注意し、フタを閉めることで、簡単に省エネクッキングをすることができます。

前回お伝えしました「グリーンコンシューマー」と併せて実践することで、地球にも家計にも優しい消費者を目指しませんか?

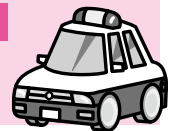
## 問い合わせ先

市民生活課生活環境係 ☎内線 2 5 3

## 警察署だより

### 問い合わせ先

串間警察署 ☎72-0110



## 震災に便乗した悪質事犯にご注意!

平成28年4月14日に発生した熊本地震に関連して以下の悪質事犯の発生が予想されますので、十分にご注意ください。

- 被災地にいる身内をかたるオレオレ詐欺
- ボランティアや公共機関などを名乗り義援金や寄付金を名目に現金をだまし取る詐欺
- 倒壊家屋のリフォームによる悪質商法

## 5月は自転車マナーアップ強化月間

- 啓発スローガン 「登下校 命を守る ヘルメット」

- 期間 5月1日(日)～5月31日(火)
- 推進項目
  - ・ 自転車利用者の交通ルールへの遵守と交通マナーの向上
  - ・ 自転車の安全性の確保および自転車保険の加入促進

● 交通事故相談所のご案内  
県では交通事故相談所を開設し、専門の相談員による交通事故相談を実施しています。相談は無料で、電話での相談もできます。

- ▽ 場所 県庁4号館1階
- ▽ 電話 0985-2617039
- ▽ 日程 月曜～金曜(祝日を除く)
- ▽ 時間 午前9時～正午、午後1時～3時半 (受付は午後3時まで)

## 警察官A採用試験募集中

- 対象 昭和61年4月2日以降に生まれた学校教育法に規定する大学(短期大学を除く)の卒業(見込)者
- 受付期間 5月27日(金)まで