

### お知らせ

#### 納期限と

#### 口座振替日のお知らせ

11月30日は、

①国民健康保険税(6期)

②後期高齢者医療保険料

(5期)

③保育料(11月分)

の納期限および口座振替日です。忘れずに納めましょう。

口座振替をご利用の場合は、残高の確認をお願いします。

●問い合わせ先①②③

課 ☎内線215・216、

③福祉事務所子ども政策係

☎7210333

#### 防災行政無線を使用した試験放送を実施します

地震・津波や武力攻撃などの発生時に備え、次のとおり試験放送を行います。この放送は、全国瞬時警報システム(Jアラート)を用いた放送で、日本全国で同様の試験放送が行われます。

※Jアラートとは、地震・津波や武力攻撃などの緊急情報を、国から人工衛星などを通じて瞬時にお伝えするシステムです。

波や武力攻撃などの緊急情報を、国から人工衛星などを通じて瞬時にお伝えするシステムです。

●実施日時 11月29日(火) 午前11時ごろ

#### 放送内容

①チャイム音

②「これはテストです」(3回)

③「こちらは、防災申間市役所です」

④下りチャイム音

●問い合わせ先 危機管理課

☎内線344

#### 12月4日から10日は第68回人権週間です

人権週間の由来は、昭和23年12月10日にパリで開催された第3回国際連合総会で世界人権宣言が採択され、この日を記念し、国際連合は毎年12月10日を「人権デー」と定め、すべての加盟国に人権思想の普及と高揚に努めるよう呼びかけたことによります。

我が国でも、毎年12月4日から10日までの1週間を「人権週間」として、広く国民に人権思想の普及と人権意識の高揚を呼びかけています。

●こんなときは  
人権擁護委員に  
いじめ、体罰、虐待、DV、離婚問題や家庭内の問題などいろいろなことでお困りの方、また人権が侵害されたり、侵

害される恐れがあるときはお近くの人権擁護委員、または宮崎地方事務局日南支局にご相談ください。相談は無料で、秘密は固く守られます。

●問い合わせ先  
宮崎地方事務局日南支局  
☎2519125  
申間市総務課総務係  
☎内線314、319

#### シラスウナギの特別採捕について

平成28年11月24日から平成29年3月8日まで、県内各河川において、県内における増養殖用種苗の供給を目的とした、シラスウナギ(うなぎの稚魚)の特別採捕が行われます。

採捕できるのは、漁協の組合員などで知事の許可を受けた者であり、許可を受けていない者が採捕すると、犯罪行為として処罰されます。

また、「うなぎの稚魚の取扱いに関する条例」に基づく県の登録を受けずに、全長25cm以下のうなぎの稚魚の所持・売買などを行った場合も同様に処罰されますのでご注意ください。

●問い合わせ先 宮崎県農政

水産部水産政策課漁業・資源管理室 ☎098512617146

#### 鳥獣被害対策推進月間

宮崎県では、本年度の10月から11月の2カ月間を「宮崎県鳥獣被害対策推進期間」と定め、鳥獣被害に関する県民の理解促進や、鳥獣被害対策の取組強化を図ることとした。

詳しくは、市公式サイト(事業者の方へ) 農業 注意喚起 防ごう鳥獣被害)にも情報を掲載していますので、ご覧ください。

●問い合わせ先 農地水産林政課水産林政係 ☎内線427

#### 事業主の方へ

#### 個人住民税特別徴収義務者 一斉指定のお知らせ

個人住民税の特別徴収とは、給与支払者が毎月従業員に支払う給与から個人住民税を差し引き、それぞれの市町村に納入する制度です。

給与を支払う事業主は地方税法第321条の4および市税条例第45条の規定により、原則として個人住民税の特別

徴収をすることとなっております。

県内全市町村と県では、特別徴収の実施徹底に取り組みでおり、平成29年度までに次の取り組みを実施します。

①原則、特別徴収未実施の全ての事業主の方を特別徴収義務者として指定させていただきます。

②すでに特別徴収を実施されている事業主の方も、一部の従業員の方が普通徴収とされている場合、その方についても特別徴収していただきます。

事業主の皆さまには、特別徴収制度についてご理解いただき、適正な実施をお願いします。

●問い合わせ先Ⅱ税務課市民税係 ☎内線212

### テレビのデータ放送で 市政情報を発信中です

本市では、mrt宮崎放送のデータ放送(リモコンのdボタン)を利用して、市政情報を発信しており、お知らせやイベント情報、防災情報などがご覧いただけます。ぜひご利用ください。

●問い合わせ先Ⅱ総務課秘書

☎090-5730-6322

### 第18回素人演芸大会開催

毎年恒例の素人演芸大会を今年も開催します。ご近所お誘い合わせの上、ご来場ください。出演したいという方も募集しています。

●日時Ⅱ11月26日(土)

午後6時開演(開場は5時)

●場所Ⅱ文化会館小ホール

●入場料Ⅱ大人500円、子ども無料

●その他Ⅱジュース・酒類などの持ち込み可

●問い合わせ先Ⅱ素人演芸大会実行委員会(竹之内さん)

☎090-8668-159

●090-8668-159

## 募集

### 第63回成人祝賀駅伝 競走大会参加チーム募集

新成人を祝う年初の恒例行事、成人祝賀駅伝大会の開催にあたり、参加チームを募集します。奮ってご参加ください。

●日程Ⅱ平成29年1月8日(日) 午前9時半スタート

※開会式は8時45分から

広報係 ☎内線315

### お店選びは Sマーク登録店で

Sマークは、厚生労働大臣認可の標準営業約款に従って営業しているお店の証です。

理容店や美容店、クリーニング店、飲食店など、右のSマークを店頭に表示しているお店であれば「安全」「安心」「清潔」が保証され、皆さまの信頼できるお店選びの大きな目安となります。また、万一の場合、事故賠償基準に基づいた補償が受けられます。

●問い合わせ先Ⅱ宮崎県生活衛生営業指導センター ☎0985-25-1466

### アイヌの方々からの ご相談をお受けします

公益財団法人人権教育啓発推進センターでは、アイヌの方々の悩みをお受けするフリーダイヤルを開設しております。

日常生活でお困りのこと、嫌がらせ、差別など何でもご相談ください。相談は無料で匿名でもかまいません。秘密は厳守します。

本相談事業は、(公財)人

権教育啓発推進センターが、厚生労働省の生活相談充実事業により実施するものです。

●受付Ⅱ月曜日(金曜日(祝日、12月29日)〜1月3日(祝日、12月29日)を除く)

●時間Ⅱ午前9時〜午後5時

●問い合わせ先Ⅱアイヌの方々のための相談専用フリーダイヤル ☎0120-771-208

### 第7回ごどもまつりを 開催します

今年も親子のスキンシップが図れるように楽しい遊び、親子で作る手作りコーナーなど盛りだくさん。目玉としておかしなおかしなピエロがやりますよ。ぜひお越しください。

●日時Ⅱ12月11日(日) 午前9時半〜正午(受付は午前9時〜)

●会場Ⅱアクティブセンター

●参加費Ⅱ200円

※参加するには「整理券」が必要。各保育所、各保育園、こぼと幼稚園、すこやかひろば、子育て支援センターで取り扱っています。

●問い合わせ先Ⅱ親子リズム子育ての会(児玉さん)

●コースⅡ市営陸上競技場(スタート)〜串間市文化会館(ゴール)

●参加料Ⅱ1チーム2,000円(ただし、中学校のチームは1,000円とする)

●参加資格

①市内に居住する者または勤務する者

②串間市出身者で市外居住者

③串間市において活動している団体

④最低1名の役員要員を派遣できるチーム

●部門

①一般の部

②中学校男子の部

③女子の部

●申込締切Ⅱ11月25日(金)

●申込・問い合わせ先Ⅱ串間市体育協会事務局(生涯学習課内) ☎内線380

●090-8668-159

●090-8668-159

●090-8668-159

●090-8668-159

●090-8668-159

●090-8668-159

●090-8668-159

●090-8668-159

●090-8668-159

●090-8668-159

●090-8668-159

●090-8668-159

●090-8668-159

●090-8668-159

●090-8668-159

●090-8668-159

●090-8668-159

●090-8668-159

●090-8668-159

●090-8668-159

●090-8668-159

●090-8668-159

●090-8668-159

### すくすくのびのび

しまだ ももは 島田 桃羽ちゃん (平成27年5月14日生)



とにかくボール遊びが好きで、元気活発な桃羽。一人で遊ぶのも得意で、夜は疲れてぐっすり寝てくれるのであまり手が掛かりません。ご飯を食べさせるのが大変ですが、何より一緒に遊ぶのが楽しいです。将来は優しく、みんなと仲良く、元気に育ってほしいです。

しまだ ひろなお りえこ 島田浩直さん・理恵子さんの長女 (大東地区・仲俣府)

### 休日在宅医

月日	医療機関	診療科	電話
12月4日	のだ小児科医院	小児科・アレ	71-1112
12月11日	とめのファミリークリニック	内科・小児科	76-1425
12月18日	英医院	内科	74-1187
12月23日	中島医院	内科・小児科	72-5202
12月25日	本城診療所	内科	75-1234
12月30日	谷村内科医院	内科	72-4786
12月31日	にいな内科・循環器科	内・循・呼	71-1711

\*休日在宅医は変更になる場合があります。受診する前に医療機関もしくはテレフォンサービス(☎23-9999)にて必ずご確認ください。

### 日曜給油店

月日	給油店名
12月4日	谷口本町店・坂元串間店・井上大東店・井手都井店
12月11日	片平本町店・三協西小路店・津曲北方店・井手都井店
12月18日	酒井串間店・井上仲町店・井手産商串間店・井手都井店

ぜひご検討ください。

申込方法など、詳細は市公式サイト(市政)広報広聴)公式サイト有料広告)をご覧ください。

●問い合わせ先Ⅱ総務課秘書

☎内線315

●090-8668-159

●090-8668-159

●090-8668-159

●090-8668-159

●090-8668-159

●090-8668-159

●090-8668-159

●090-8668-159

●090-8668-159

●090-8668-159

●090-8668-159

●090-8668-159

●090-8668-159

●090-8668-159

●090-8668-159

●090-8668-159

●090-8668-159

●090-8668-159

●090-8668-159

●090-8668-159

●090-8668-159

●090-8668-159

●090-8668-159

●090-8668-159

●090-8668-159

●090-8668-159

●090-8668-159

●090-8668-159

●090-8668-159

●090-8668-159

●090-8668-159

●090-8668-159

### ウォーキングで 健康づくりしませんか

串間市ウォーキングクラブでは、疾病予防と健康増進を図るため、毎月ウォーキングを実施しています。今回は笠祇、古竹地区を訪ね歩きます。ぜひご参加ください。

●日時Ⅱ12月4日(日) 午前9時集合

●集合場所Ⅱ笠祇小学校

●その他

・申込不要

・雨天時は笠祇小学校で実施

●問い合わせ先Ⅱ串間市ウォーキングクラブ事務局 ☎72-11291

●090-8668-159

●090-8668-159

●090-8668-159

●090-8668-159

●090-8668-159

●090-8668-159

●090-8668-159

●090-8668-159

●090-8668-159

●090-8668-159

●090-8668-159

●090-8668-159

●090-8668-159

●090-8668-159

### 無料相談

①人権相談Ⅱ12月5日(月) 午前10時〜午後3時・市役所1階B会議室

②年金相談Ⅱ12月1日(木) 午前10時〜午後3時・市役

所3階大会議室

所3階大会議室

※事前に都城年金事務所へ予約(1カ月前から可)をお願いします。

※予約受付時間Ⅱ平日午前8時半〜午後5時15分

持参するもの

・事前に都城年金事務所への電話確認をお勧めします。

◇年金手帳、年金証書など

◇委任状(本人以外の方が代理相談する場合)

※委任状は便せんなどに①代理人の氏名・住所・本人との関係②依頼する方(本人)の基礎年金番号・氏名・住所・生年月日③依頼内容を記入し、押印してください。

※この場合、代理の方の身分(免許証・保険証など)確認をさせていただきます。

※委任状は市民生活課年金窓口にもあります。

◇その他

※請求内容により、必要書類が異なります。

●問い合わせ先

①総務課総務係

☎内線314・319

●090-8668-159

●090-8668-159

●090-8668-159

●090-8668-159

●090-8668-159

●090-8668-159

●090-8668-159

●090-8668-159

●090-8668-159

●090-8668-159

●090-8668-159

●090-8668-159

●090-8668-159

●090-8668-159

●090-8668-159

●090-8668-159

●090-8668-159

●090-8668-159

●090-8668-159

●090-8668-159

●090-8668-159





# 健康通信

じゃか!! じゃか!!

問い合わせ先 医療介護課健康増進係 ☎72-0333 (内線517)

「年に1回、からだのチェック」

平成27年度特定健診受診状況

女性	227	483	40~64歳
男性	193	354	65~74歳

合計 867人

へえー 40歳~64歳が特に少ないなあ

そんなこと言ってるから 男性の受診者が少ないんだよ。

お父さん、今年は特定健診受けた? 11月までは

ギクリ

また検診か。。。がん検診は受けたかい もうよかつちやねえか?

1年に1回は受けた方がいいよ!!

① ② ③ ④

どこで母ちゃんは受けたよ? 私はがん検診とセットで受けたよ。300円割引クーポンお父さんにももらったやろ。

がーん。。。復讐はまだか...

## 特定健診お済みですか?

平成27年度の国保の特定健診受診率は、29・1%で県平均の34・3%を下回っています。中でも40〜64歳の男性の受診率が低く、性別や年齢で健康への意識の差を感じます。

ひと月に100万円以上の高額な医療費の病気は主に「がん」「心臓病」「脳血管疾患」です。過去の健(検)診受診歴

をみると、ほとんどの方が受診していません。毎年受診していれば早期発見で、高額な入院や手術とならなかつたかもしれません。

今年度の国保の特定健診も医療機関での受診は11月末で終了します。集団健診の最終日は12月11日です! 集団健診は胃・大腸がん検診もセットで受診できます。まだお済みでない方はお早めに!

## 九州エコライフポイント

昨年に引き続き、平成28年度「九州エコライフポイント」事業が実施されています。地球温暖化対策のため、家庭で電気使用量の削減に取り組み、3カ月分の電気の検針票を送ると、抽選でスーパー、コンビニエンスストア、道の駅などで使えるエコライフポイントがもらえる事業です。さらに、電気使用量を削減された方の中から抽選で九州各地

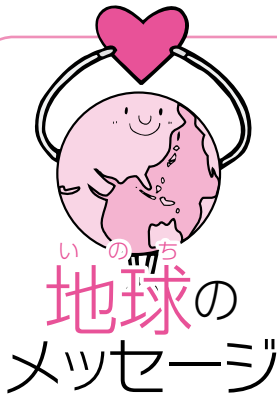
の特産品が当たります。

参加する場合は、事前に申し込みが必要です。申込期間は、平成28年12月5日までで、節電活動期間は、平成28年12月から平成29年2月です。申込先はポイント運営管理事務局(☎0570-087-335)です。

今年の冬は節電に取り組んでみませんか?

### ●問い合わせ先

市民生活課生活環境係 ☎内線253

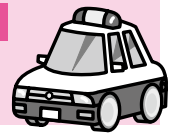


# 警察署だより

問い合わせ先

申間警察署

☎72-0110



## 狩猟が始まります!

申間市の場合、ほとんどの山林内で狩猟ができます。必要があつて、山林内に入る場合は、十分注意するとともに、明るい色の服装を着用してください。

### ●狩猟期間(鹿・猪)

11月1日(火)〜  
平成29年3月15日(水)

## 特殊詐欺に気をつけて!

特殊詐欺の被害が一向に減少しません。

特殊詐欺の全国被害は3年連続して400億円を超え、本県においても平成27年には約1億6千万円、今年上半年で約1億3千万円を超えています。

その被害者のほとんどが「特殊詐欺のことは知って

いたが、まさか自分が被害に遭うとは」と思っていました。「宅配便で現金を送ってください」「ATMに行ってください」「名前を貸してください」などの言葉が出た時は詐欺だと思ってください。

特殊詐欺を身近な犯罪として理解し、不審な電話などには十分に気をつけ、すぐに家族や警察に相談しましょう。

## 夕暮れ時と夜間の歩行中・自転車乗車中の交通事故防止

日没時刻が早まると、薄暮時の交通事故が増加します。夕暮れ時や夜間は、自分の位置を相手に知らせることで交通事故を防ぐことができます。

### ○早めのライト点灯

自動車や自転車のライトを早めに点灯し、周りに自車の存在を知らせましょう。

### ○明るい服装と

### 反射材の着用

夜間や早朝に散歩をされる方は、明るい服装をして反射材を活用しましょう。