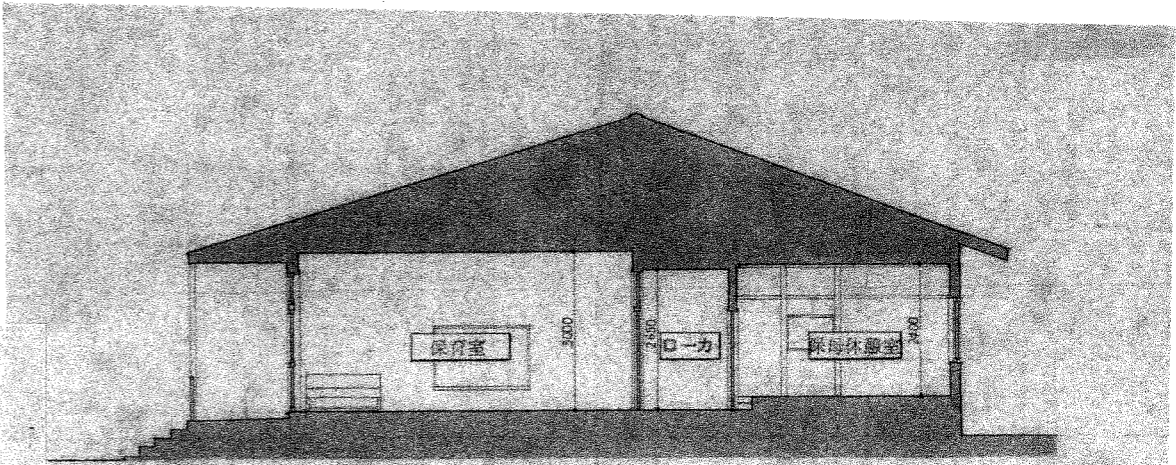
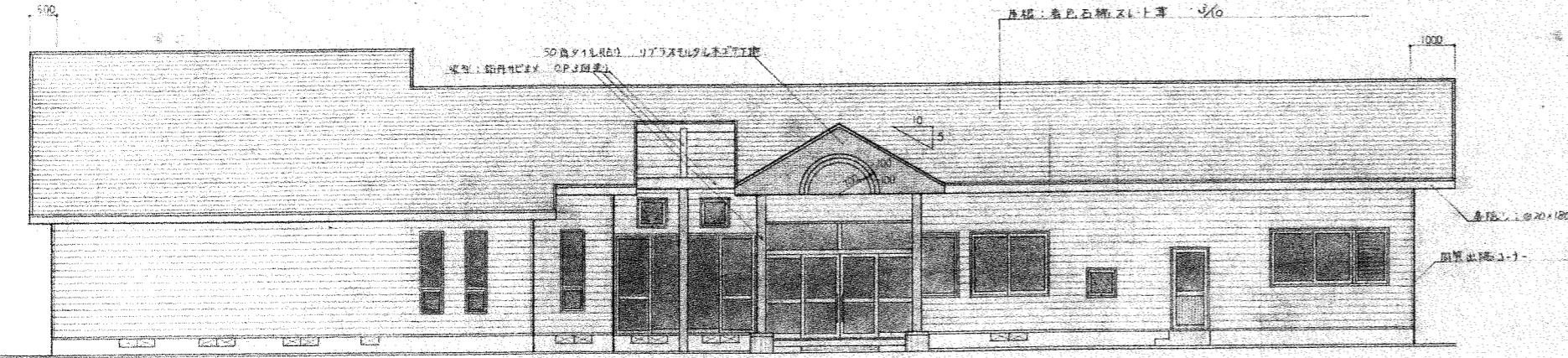


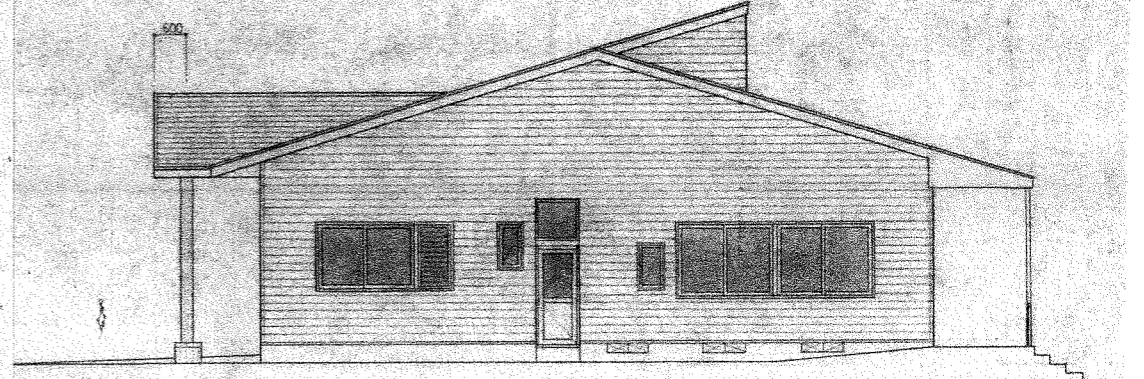
南・立面図 1:100



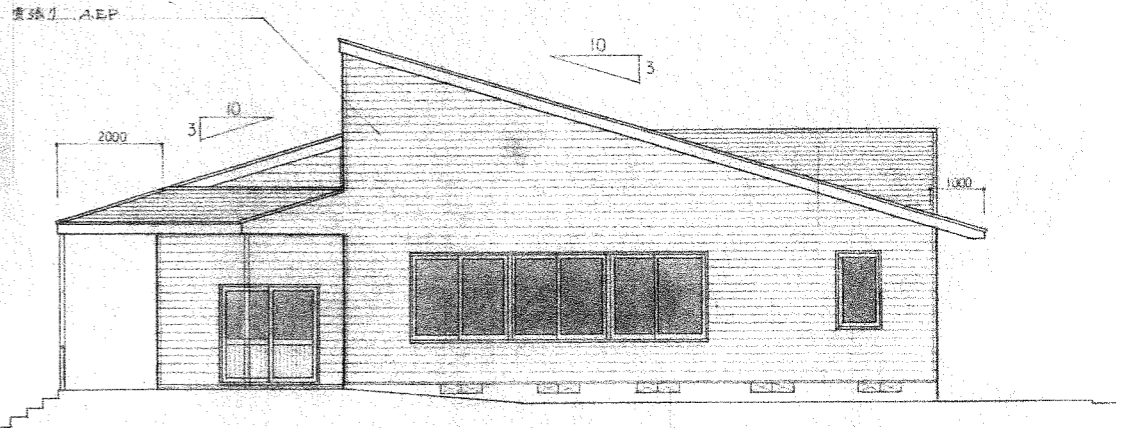
断面図 1:100



北・立面図 1:100



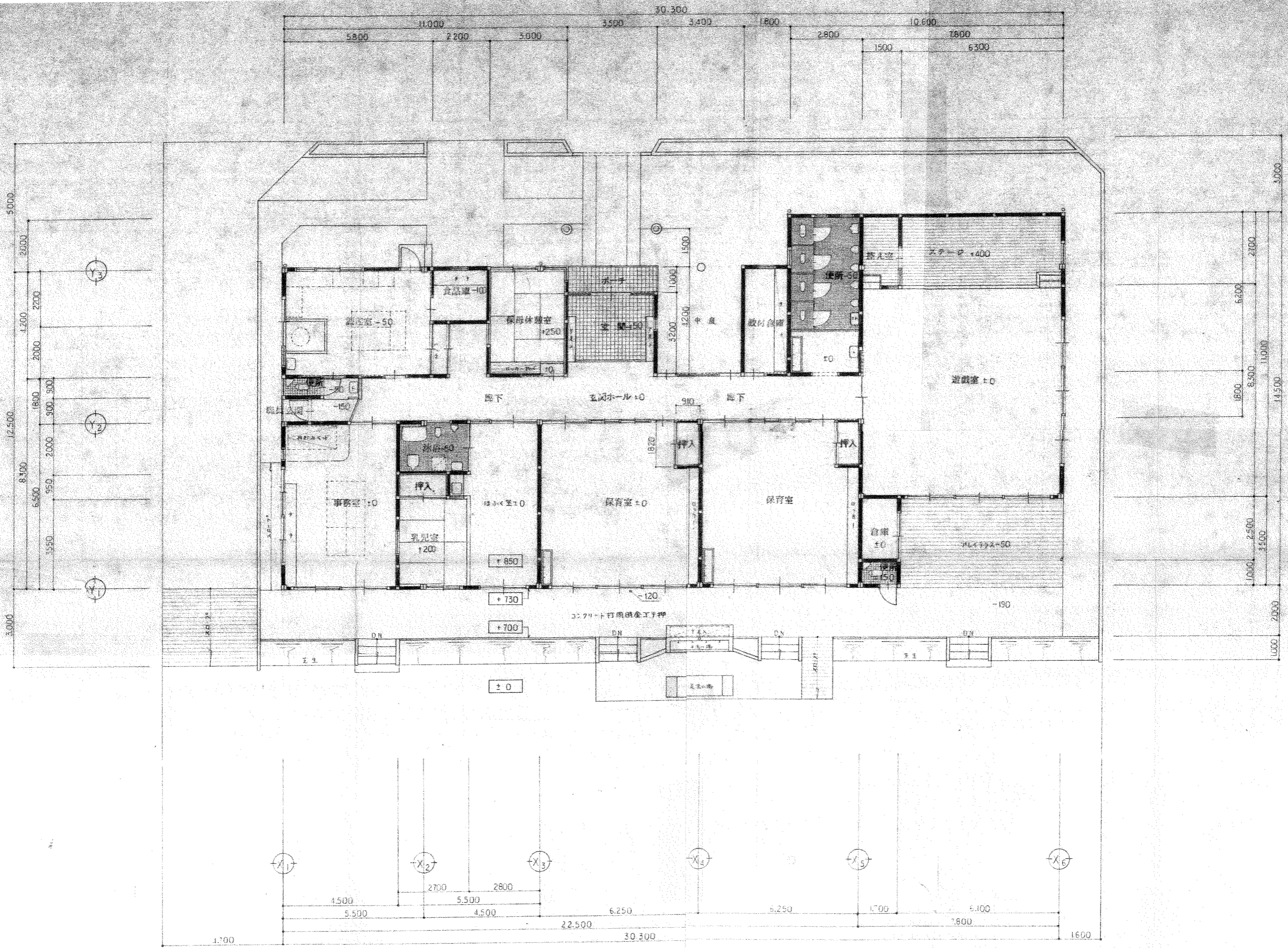
西・立面図 1:100



床下換気口: 170 x 420 (A建771)

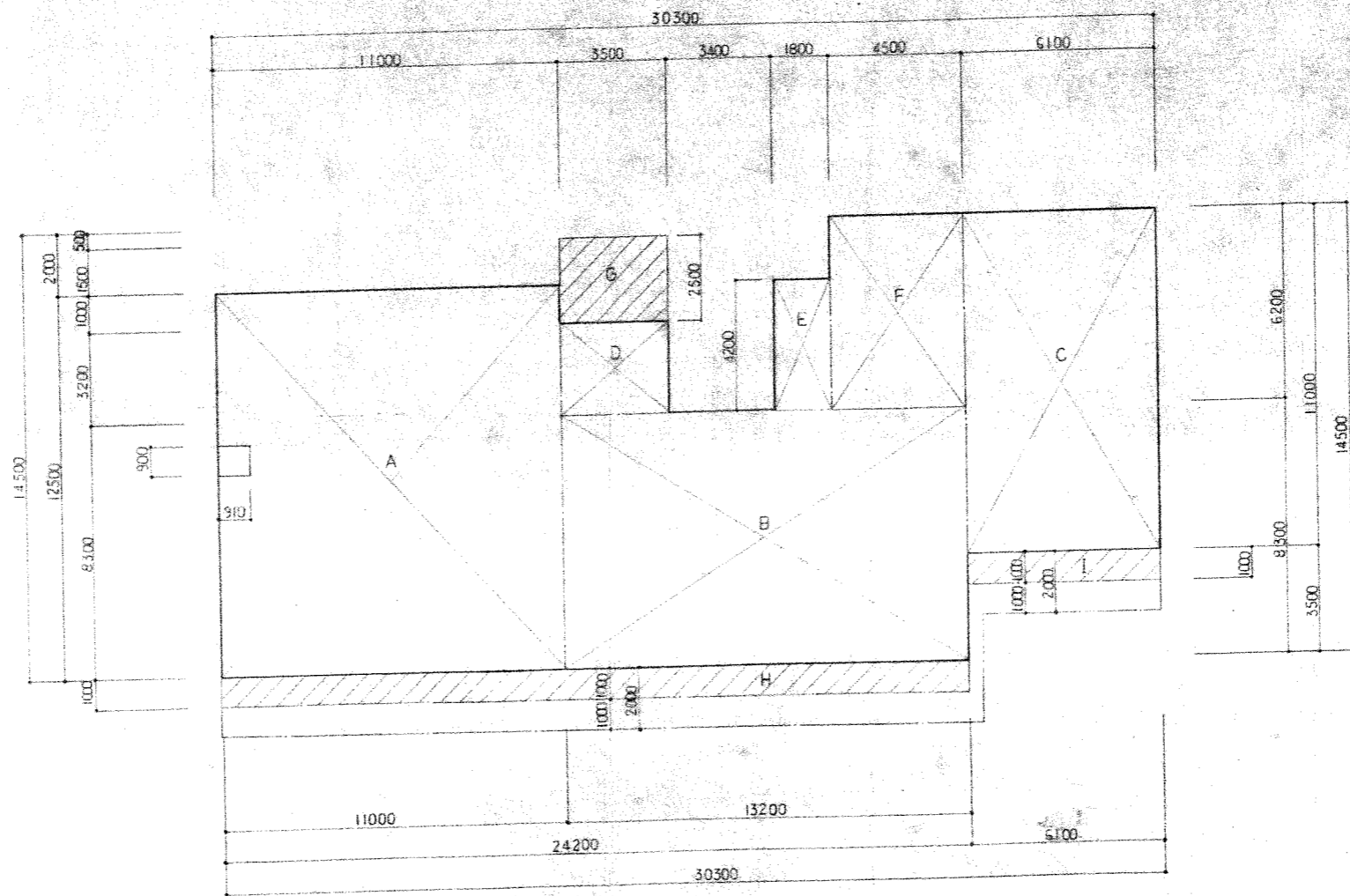
東・立面図 1:100

本城ふれあいセンター解体工事



平面図 1:100

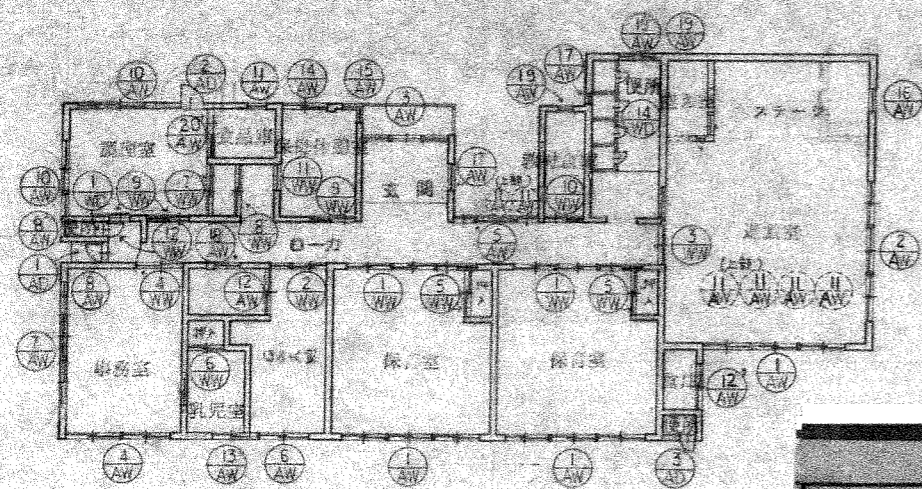
本城ふれあいセンター解体工事



床・建築面積求積図 1:150

記号	① AD 片開きアルミサッシ 1ヶ所	② AD 片開きアルミサッシ 1ヶ所	③ AD 片開きアルミサッシ 1ヶ所				⑦ WW 引違い窓 1ヶ所
等図							
材質	アルミ	同	同				(F様) 桧色板 (F様) 杉
見込	70% (F様) 50%	55%	同				30%
仕上	アルミ処理 (75%処理)	同	同				C.L
硝子	FY 下部9割透明、上部1割遮光	同	同				
金物	アルミサッシ金物 (F様) 片開き用	同	同				カーテン
記号	④ WW 引違い窓 2ヶ所	⑤ WW 引違い窓 1ヶ所	⑥ WW 引違い窓 1ヶ所	⑧ WW 引違い窓 1ヶ所	⑨ WW 引違い窓 2ヶ所	⑩ WW 引違い窓 1ヶ所	
等図							
材質	(引違) 桧色板 (F様) 杉	同	桧色板	(引違) 桧色板 (F様) 杉	桧色板	桧色板	
見込	(F様) 36%	(F様) 30%	36%	(F様) 36% (F様) 30%	36%	遮カーテン	
仕上	C.L	C.L	同	同	同	同	
硝子	④ 3% 1×1	⑤ 3% 1×1	⑥ 3% 1×1	⑧ 3% 1×1	⑨ 3% 1×1	⑩ 3% 1×1	
金物	ステンレス引子、ステンレス車	同	同	同	同	同	
記号	⑧ WW 引違い窓 1ヶ所	⑨ WW 引違い窓 3ヶ所	⑩ WW 引違い窓 1ヶ所			⑪ WW 引違い窓 1ヶ所	⑫ WW 引違い窓 1ヶ所
等図							
材質	杉	桧色板	同			桧色板	桧色板
見込	30%	36%	同			40%	36%
仕上	C.L	同	同			同	C.L
硝子	⑧ 3% 1×1	⑨ 3% 1×1	⑩ 3% 1×1			⑪ 3% 1×1	⑫ 3% 1×1
金物		ステンレス引子、ステンレス車	同			ステンレス引子、ステンレス車	ステンレス車

建具表 ①



キープラン 1:200

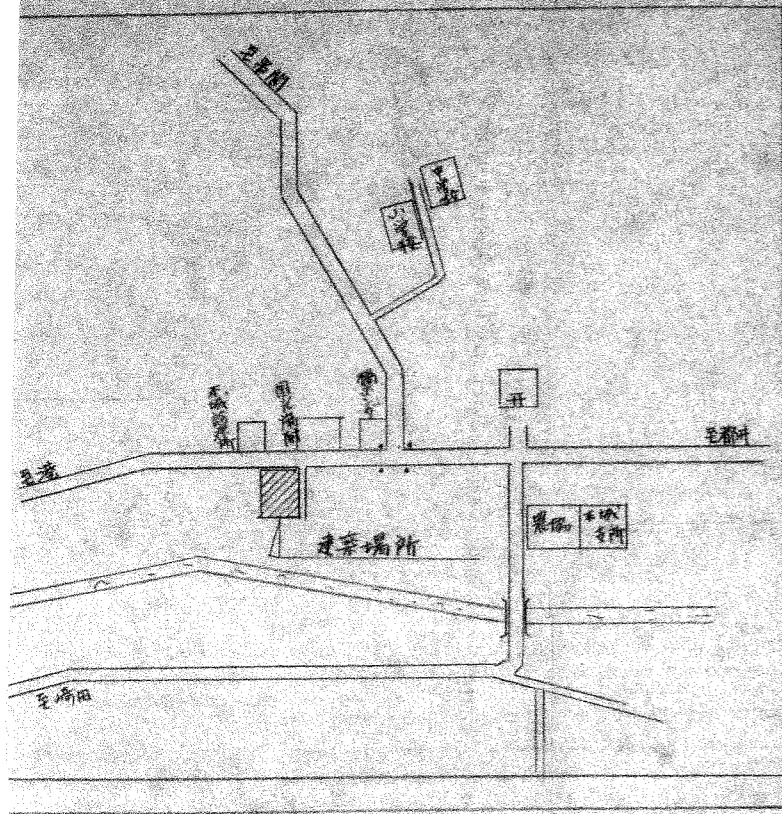
記号	① AW	② AW	③ AW	④ AW	⑤ AW
窓					
材質	アルミ	同	アルミ	同	アルミ
見込	70mm	同	同	同	同
仕上	アルミ処理 (カラー処理)	同	アルミ処理 (カラー処理)	同	同
硝子	(下部) 4mm 単板強化ガラス (上部) 3mm トリplex	4mm トリplex	(下部) 4mm 単板強化ガラス (上部) 3mm トリplex	同	4mm トリplex (70mm 上部) 3mm トリplex (下部) 4mm 強化ガラス
金物	樹脂金物一式	同	樹脂金物一式	同	同

建具表 ②

号	⑥ AW ランマ付引違いアルミサッシ窓 (ビル用) 1ヶ処	⑦ AW 2連引違いアルミサッシ窓 (倉庫用) 1ヶ処	⑧ AW 引き出し窓 (倉庫用) 2ヶ処	⑨ AW 2連引違いアルミサッシ窓 (倉庫用) 1ヶ処	⑩ AW 5+9L引違いアルミサッシ窓 2ヶ処		
図							
質	アルミ	同	アルミ	アルミ	アルミ + アクリル		
込	70mm	同	同	同	同		
上	アルマイト処理 (カラー処理)	同	同	同	同		
子	(下部)φ4mm強化ガラス (上部)φ3mmトモイ	φ5mmトモイ	φ4mm型板ガラス	φ4mm型板ガラス	φ4mm型板ガラス (防シロ網)		
物	附属金物一式 チェーン操作	同	同	同	同		
号	⑫ AW 引違いアルミサッシ窓 (倉庫) 1ヶ処	⑬ AW ランマ付引違いアルミサッシ窓 (倉庫) 1ヶ処	⑭ AW 引違いアルミサッシ窓 (倉庫) 1ヶ処	⑮ AW ハX殺シアルミサッシ窓 (倉庫) 1ヶ処	⑯ AW ハX殺シアルミサッシ窓 (倉庫) 1ヶ処	⑰ AW ハX殺付引き出し窓 (倉庫) 2ヶ処	⑱ AW ハX殺アルミサッシ窓 1ヶ処
図							
質	アルミ	同	同	同	同	同	同
込	70mm	同	同	同	同	65mm	同
上	アルマイト処理 (カラー処理)	同	同	同	同	同	同
子	φ4mm型板ガラス	(下部)φ5mmトモイ (上部)φ3mmトモイ	φ3mm型板	φ4mm型板	φ3mmトモイ	φ4mm型板	φ4mm防弾強化ガラス
物	附属金物一式	同	同	同	同	同	同

⑪ AW 内開きアルミサッシ窓 1ヶ処	⑫ AW 引違いアルミサッシ窓 (倉庫) 1ヶ処	⑰ AW ハX殺付引き出し窓 3ヶ処	⑳ AW 5+9L引違いアルミサッシ窓 (倉庫) 1ヶ処
アルミ	同	アルミ	同
60mm	同	65mm	55mm
同 左	同 左	アルマイト処理 (カラー処理)	同 左
φ3mmトモイ	同 左	φ4mm型板	同 左
同 左 (オペレーター付)	同 左	附属金物一式	同 左

建具表 ③

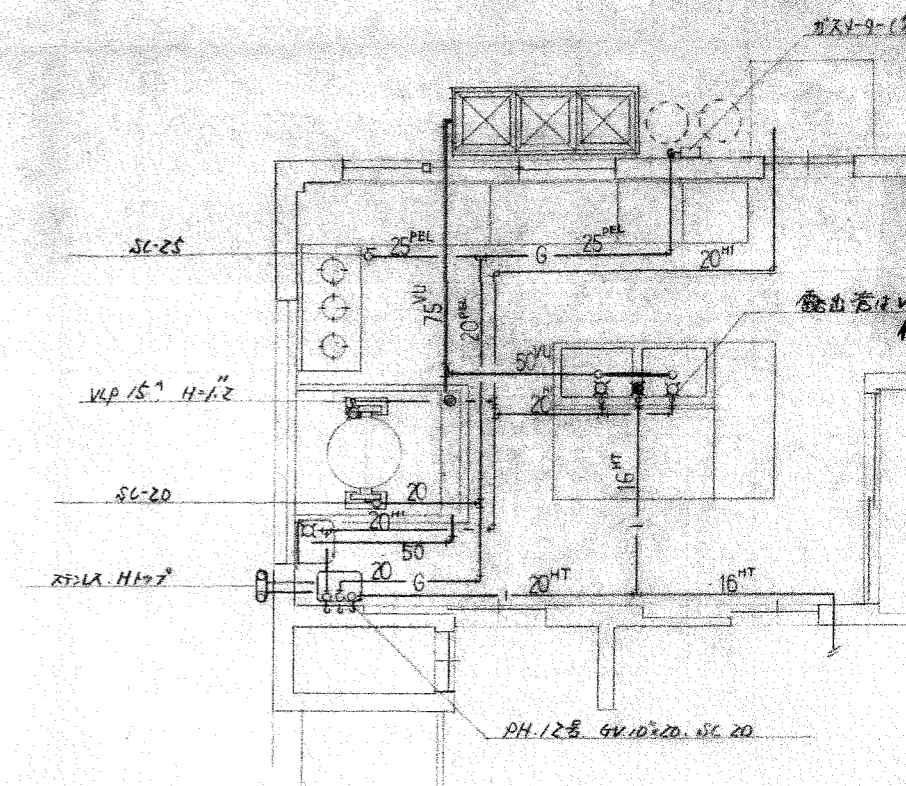
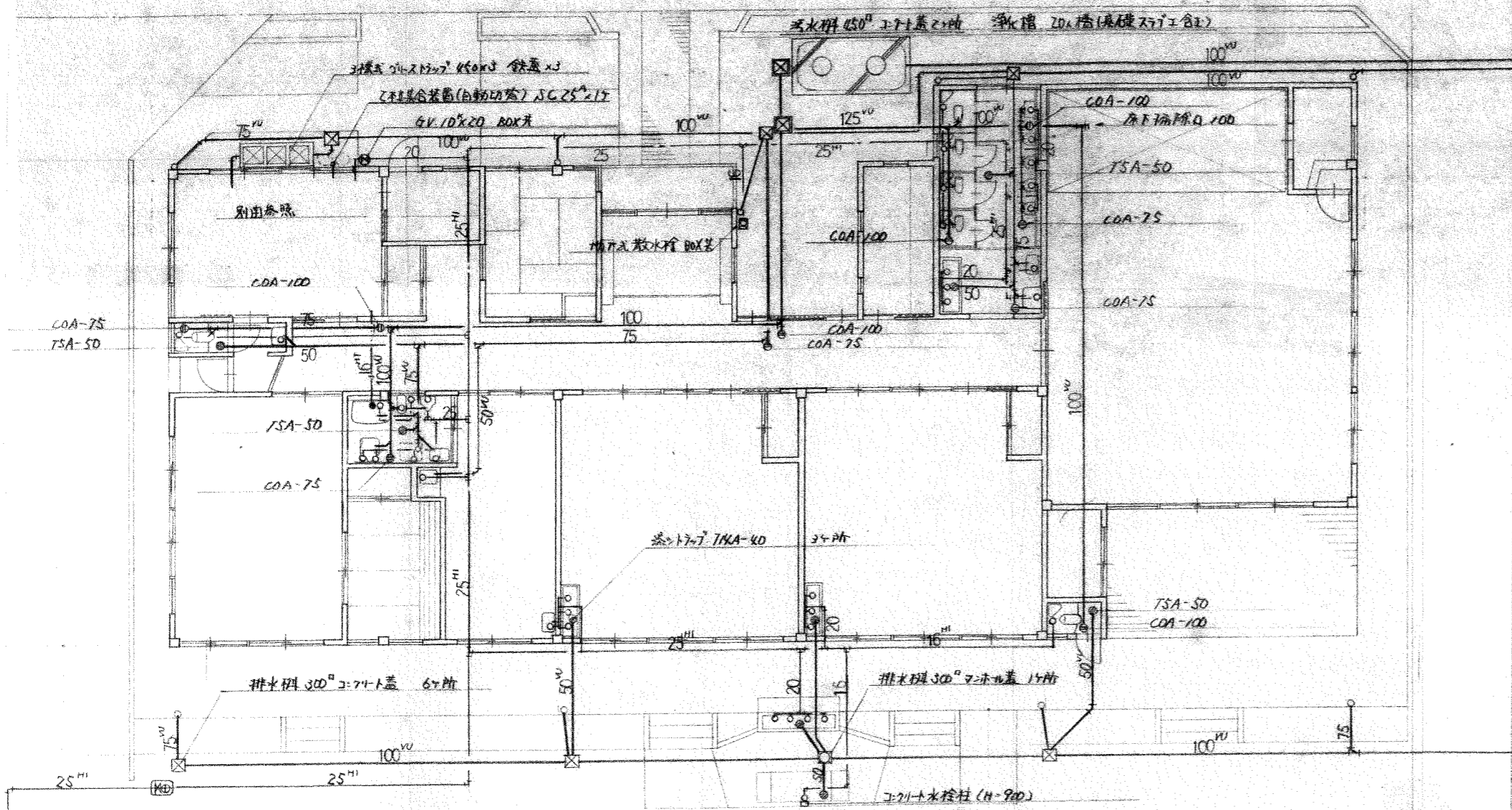


凡例

名称	記号	管径
給水管	---	H1VP, VLP
給湯管	---	HTVP
排水管	---	VU
ガス管	---	PEL

設備表

名称	品番	附属品	調理室	廊下	浴室	トイレ	洗面	手洗	便所	洗面	外部
和瓦便器	C375V-S570KS	セト TS116R							1		1
和瓦両用便器	C375AV-S670	TS116R		1						1	2
和瓦両用便器	C425-S570KS	TS116R							3		3
	C425-S513KS	TS116R			1						1
和瓦用トイレ便器	U309C	T60S0			1				4		5
トイレ用トイレ便器	U307	T60P							1		1
掃除用洗剤	SK22A									1	1
洗剤洗剤	SK33, S31				1						1
洗面用バス	BH26, TM45B, TB26Z				1					1	1
洗面器	L230D, T205, T6P			1	1	1				1	4
手洗器	L5B, T205, T22P, TS126AR		1								1
化粧鏡	TS119AS3			1	1	1				1	4
化粧棚	S3			1	1	1				1	4
自在水栓	T30AR13		4			1					5
不能開水栓	T200S13				1						2
泡盛水栓	T123B13								6	3	4
地下入水栓	T27-13	BOX共									1
排水用ポンプ	PH12	排水用ポンプ高台	1								1
浄化槽	分離槽付浄化槽 20m ³ 積										1



給排水設備図

本城ふれあいセンター解体工事