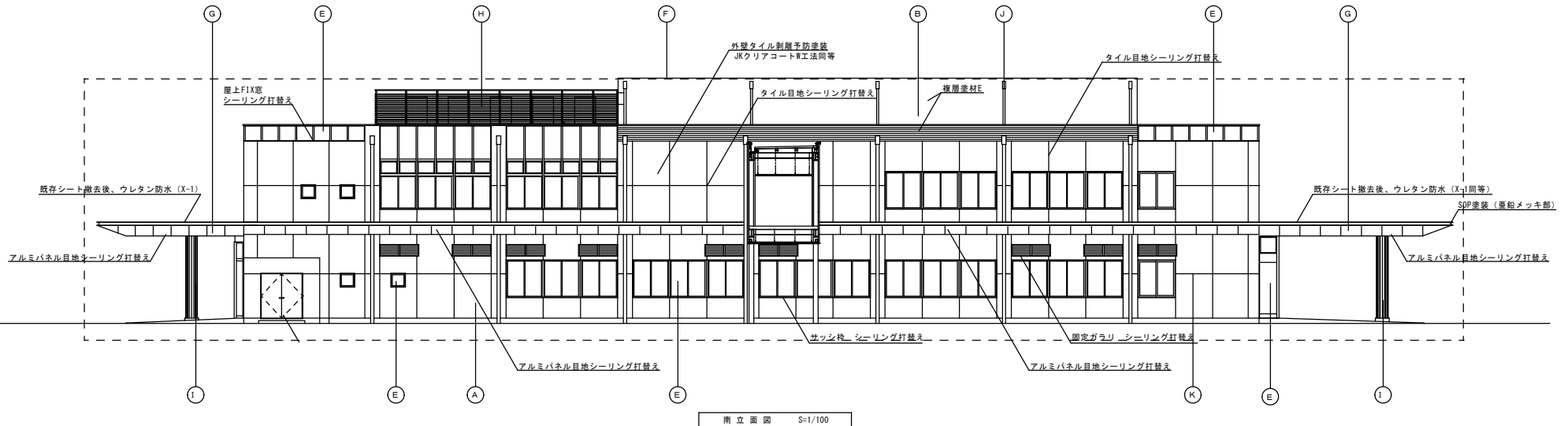


図名	屋根伏図
図号	
縮尺	1/100
作成	
確認	
承認	

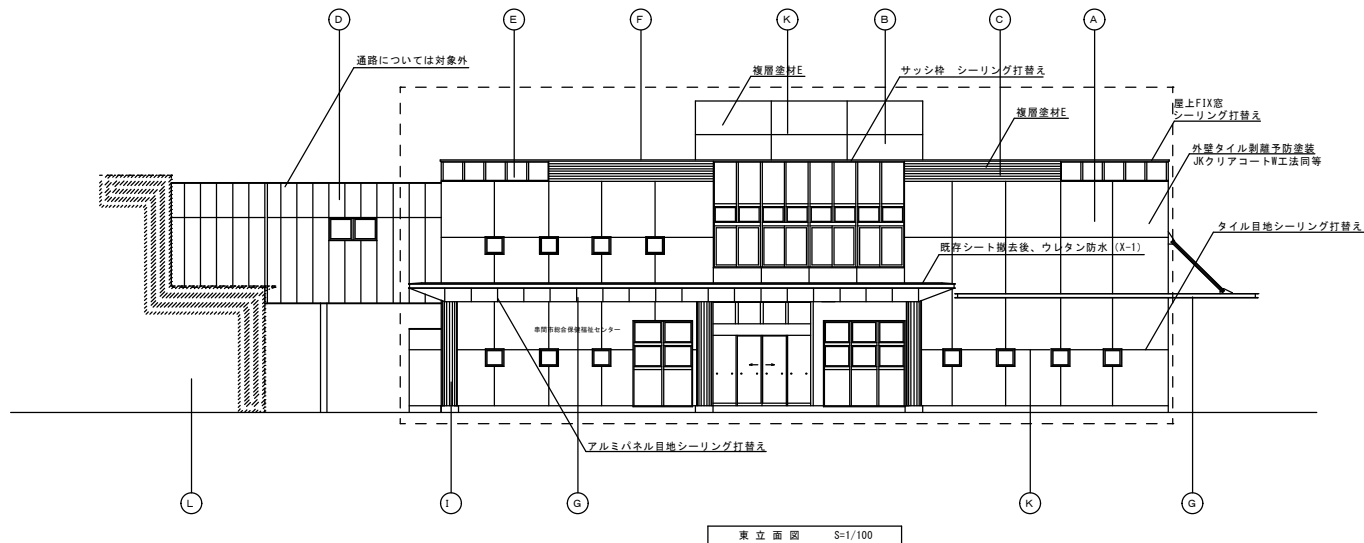
■ 工事名称 串間市総合保健福祉センター屋上外壁改修工事
 ■ 図面名称 屋根伏図



串間市役所 F棟総務課 建築室補係 ■ FAX 0981-72-4021 ■ 電話 0981-55-1101 (内線)	■ 図尺 1/100 ■ 図号 001
---	------------------------



南立面図 S=1/100



東立面図 S=1/100

〇 〇 〇 : 施工範囲

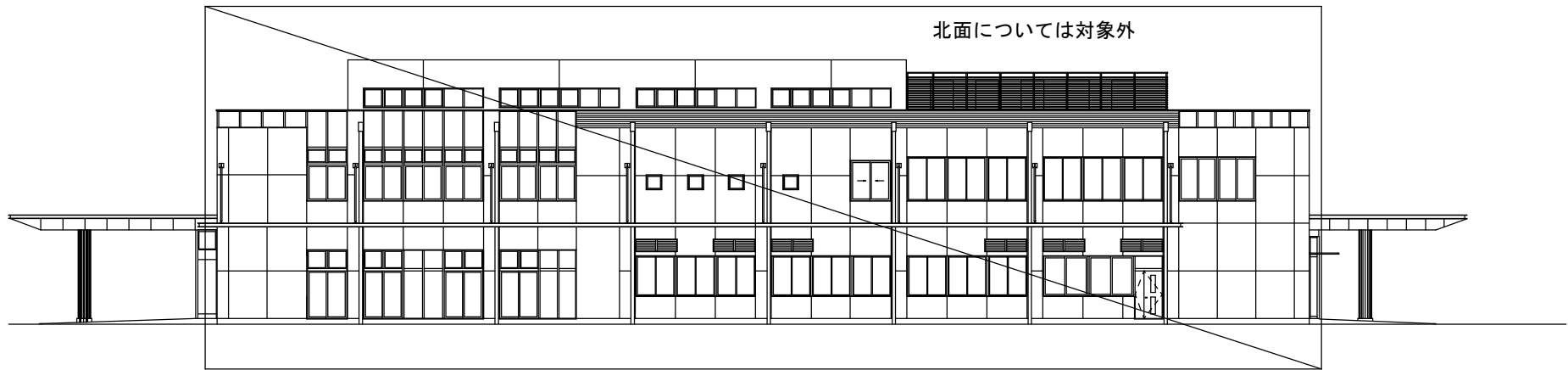
符号	仕上材
(A)	磁器質タイル貼
(B)	コンクリート打放し 複層塗材E
(C)	特殊型枠コンクリート打放し 複層塗材E
(D)	押出成型セメント板 複層塗材 E
(E)	アルミサッシ
(F)	アルミ窓木
(G)	アルミパネル
(H)	目隠しアルミルーバー
(I)	アルミパネル
(J)	空堀縦貫カラードビハイブリッド (ステンレス入り樹脂)
(K)	化粧目地
(L)	既設雨庇
(M)	
(N)	

図名	南・東立面図
図号	
比例	
作成	
校核	
承認	

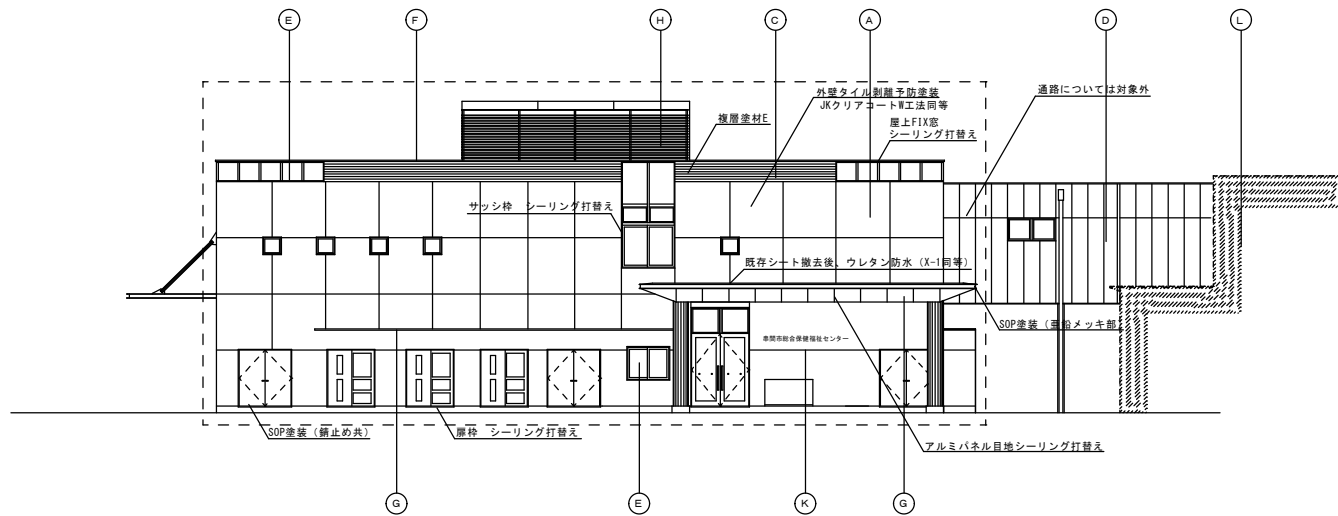
■ 工事名称
串間市総合保健福祉センター屋上外壁改修工事

■ 図面名称
南・東立面図





北立面図 S=1/100



西立面図 S=1/100

— — — 施工範囲

符号	仕上材
(A)	磁器質タイル貼
(B)	コンクリート打放し、複層塗材E
(C)	特殊型枠コンクリート打放し、複層塗材E
(D)	押出成型セメント板複層塗材 E
(E)	アルミサッシ
(F)	アルミ窓木
(G)	アルミバネル
(H)	目隠しアルミルーバー
(I)	アルミバネル
(J)	縦横両方ラレー型パイプ150φ (ステンレス製)
(K)	化粧目地
(L)	既設病院
(M)	
(N)	

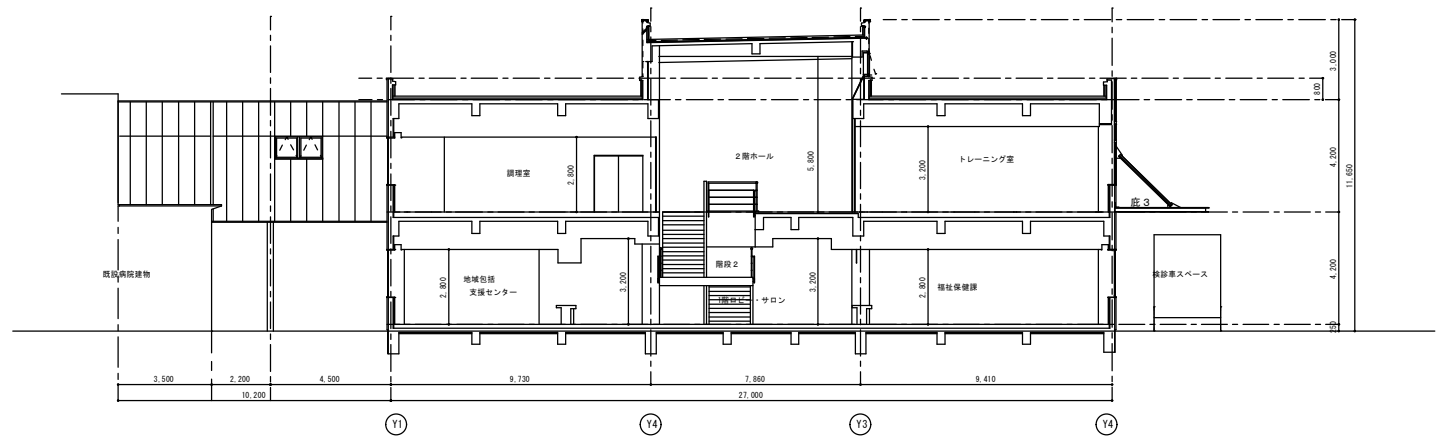
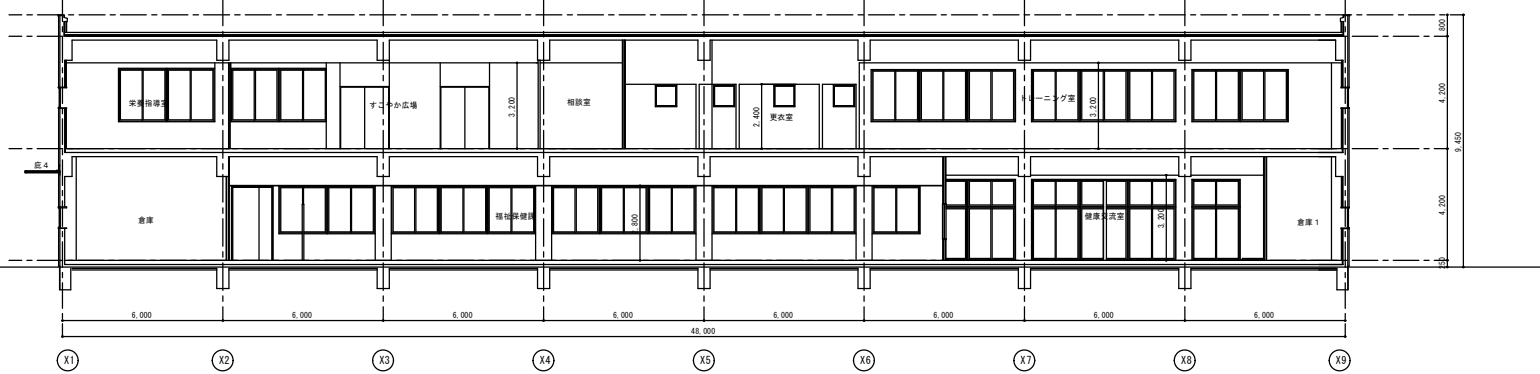
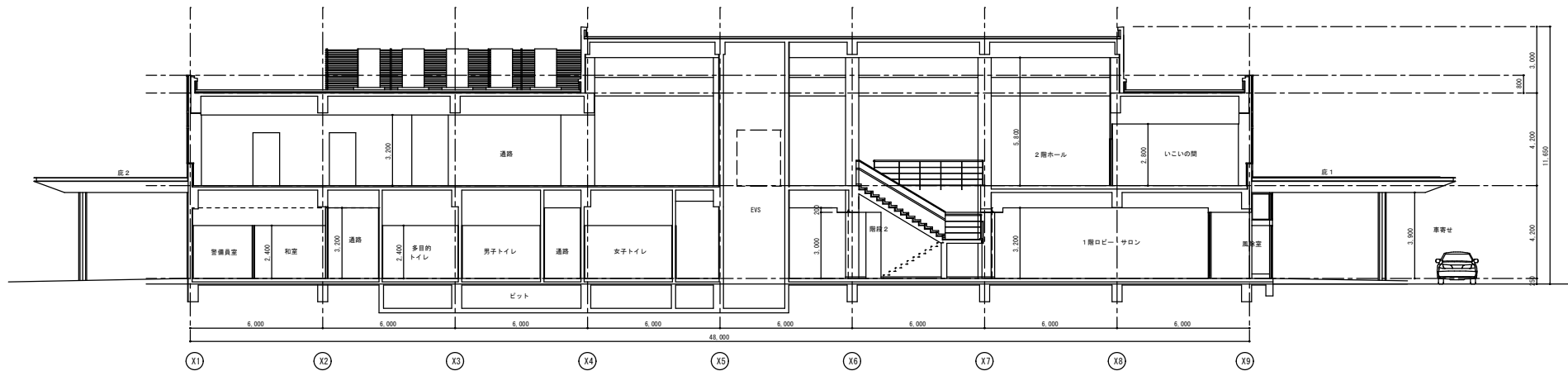
図名	西立面図
図号	
比例	S=1/100
作成	
校閲	
承認	

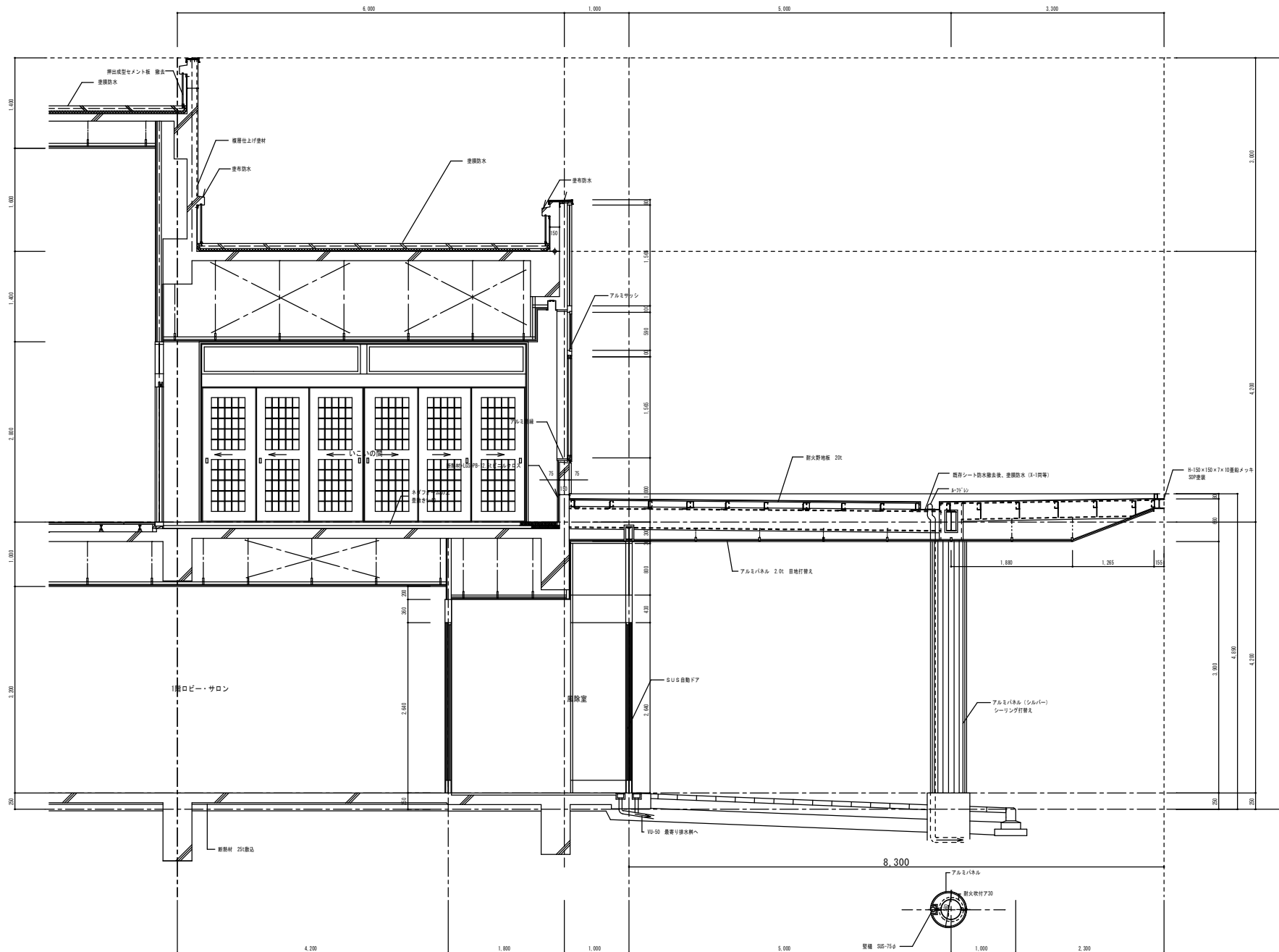
■ 工事名称	串間市総合保健福祉センター屋上外壁改修工事
■ 図面名称	西立面図



■ 設計者	串間市役所 FM戦略課 建築室補係
■ FAX	087-72-6721
■ 電話	087-55-1100 (内)

■ 図尺	1/100
■ 図番	003



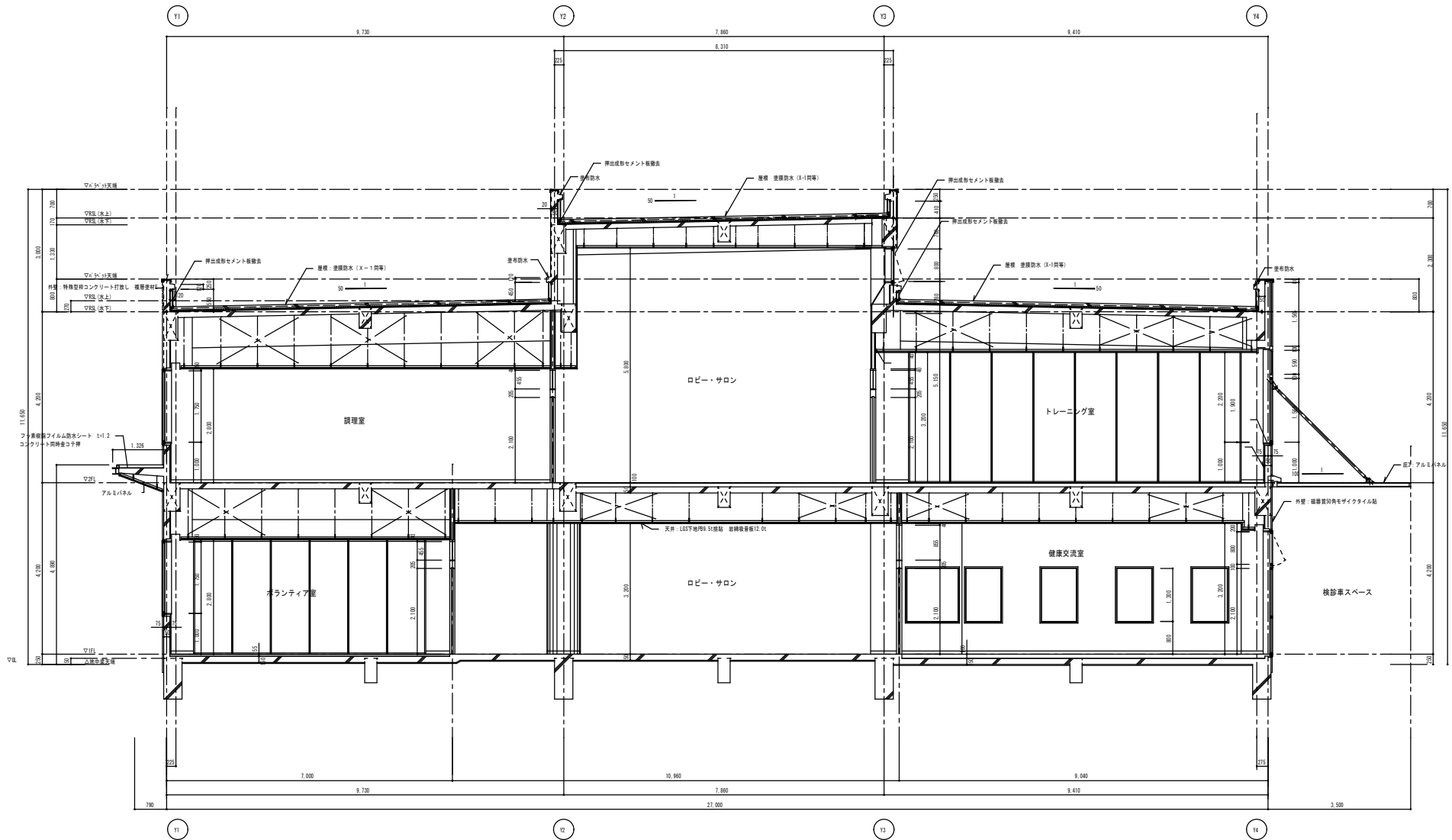


串間市総合保健福祉センター屋上外壁改修工事
東側 断面詳細図

串間市役所 FM戦略課 建築室補係



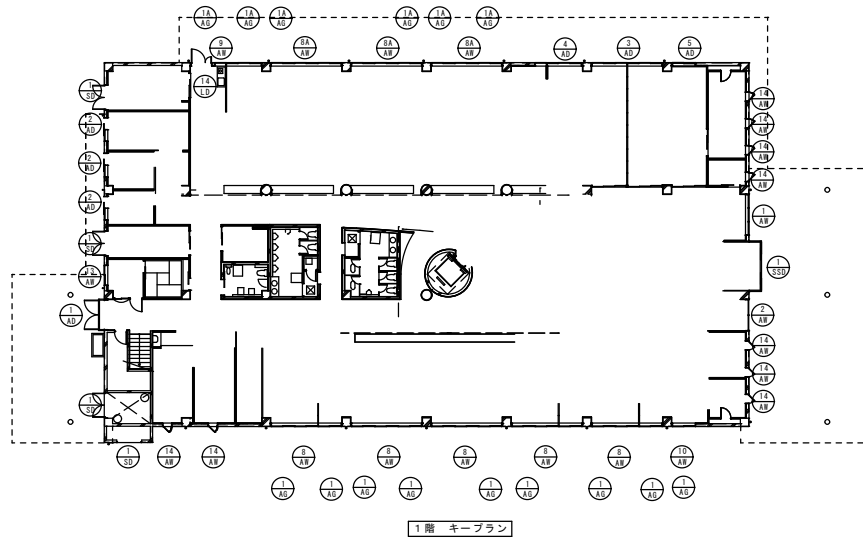
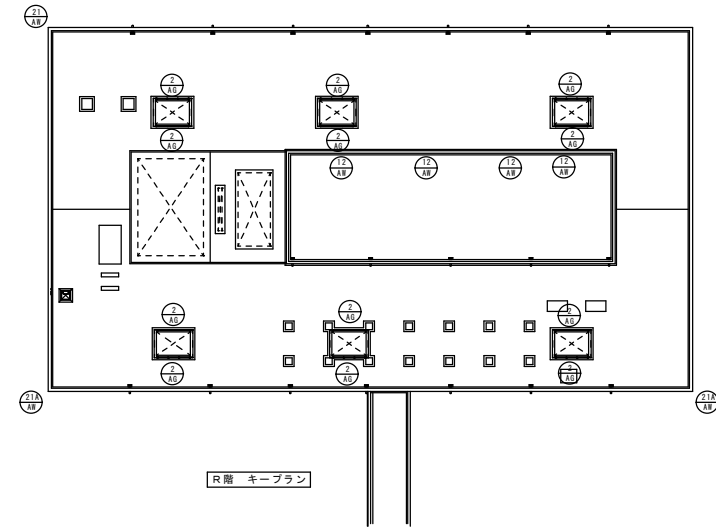
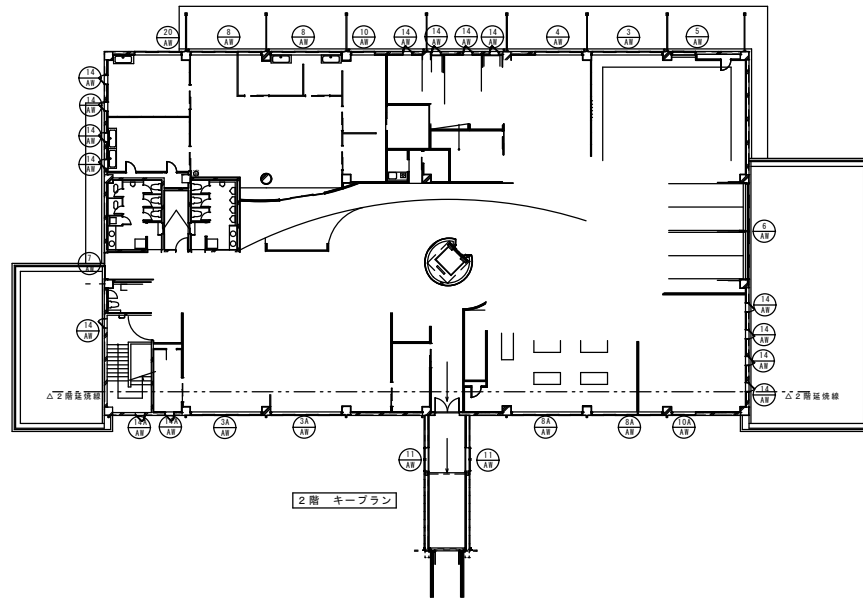
TEL 0985-72-4317
FAX 0985-72-4317
E-MAIL 0985-72-4317 (内)

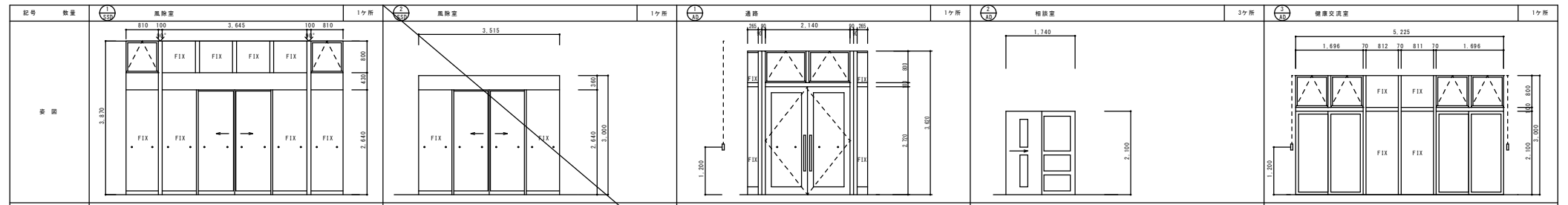


■ 工事名称
串間市総合保健福祉センター屋上外壁改修工事
 ■ 図面名称
断面詳細図

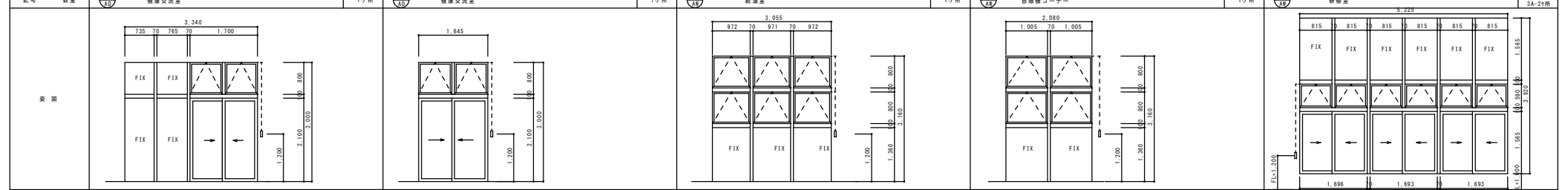


串間市役所 都市建設課 建築係
 ■ FAX 0987-32-4727
 ■ 電話 0987-35-1136 (8時)

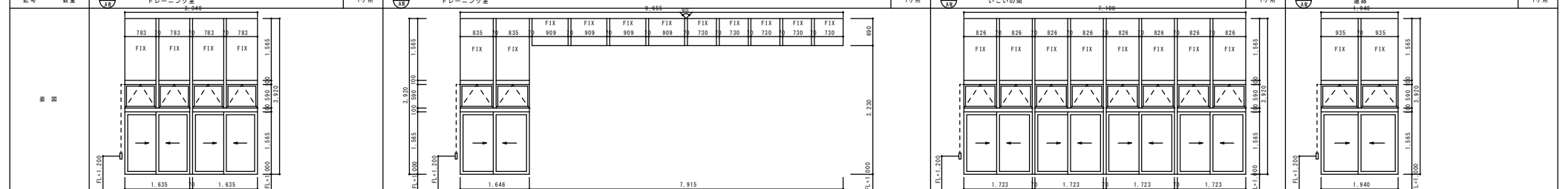




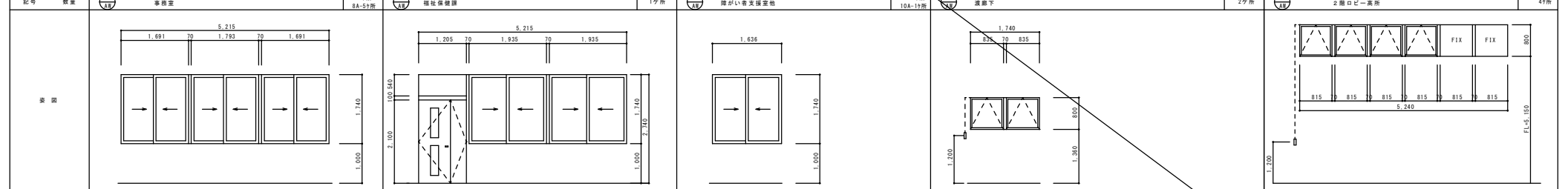
記号	数量	1ヶ所	1ヶ所	1ヶ所	1ヶ所	3ヶ所	1ヶ所				
形式	見込	突出、FIXランマ、FIX軸付引分自動扉	140	FIX軸付引分自動扉	140	突出ランマ付両開扉	100	片引扉	70	突出、FIXランマ、軸FIX付引連	100 (防火設備)
材料	仕上	SUS-304 1.5t	400# パフ仕上	SUS-304 1.5t	400# パフ仕上	アルミ	シルバー	アルミ	シルバー	アルミ	シルバー
金物		エンジン装置、安全光線併用防縁センサー、本扉錠		エンジン装置、安全光線併用防縁センサー、本扉錠		フロアーセンシ、本扉錠、押棒、フランジ溝		シリンドラー機構、影込引き手、戸重他一式		戸重、クレセント他一式	
ガラス		TFL-8 軸：TFL-6 ランマ：FL-5		TFL-8 軸：TFL-6		TFL-6 ランマ：FL-5		FW-6.8		FW-6.8	
備考		埋込式オペレーター、SUS巻線、衝突防止機構、		SUS巻線、衝突防止機構、		埋込式オペレーター、アルミ巻線、衝突防止機構、		アルミ巻線		埋込式オペレーター、アルミ巻線、SUS網戸	



記号	数量	1ヶ所	1ヶ所	1ヶ所	1ヶ所	1ヶ所	3-11所 3A-24所				
形式	見込	突出、FIXランマ、軸FIX付引連	100 (防火設備)	突出ランマ、付引連戸	100 (防火設備)	突出2段連窓ランマ付FIX窓	70	FIX、突出連窓付引連3連窓	3A、防火設備	100	
材料	仕上	アルミ	シルバー	アルミ	シルバー	アルミ	シルバー	アルミ	シルバー	アルミ	シルバー
金物		戸重、クレセント他一式		戸重、クレセント他一式		突出金物他一式		クレセント他一式		3:FL-6 3A:PW-6.8	
ガラス		PW-6.8		埋込式オペレーター、アルミ巻線、SUS網戸		TF-6 ランマ：FL-5		TF-6		TF-6 3A:PW-6.8	
備考		埋込式オペレーター、アルミ巻線、SUS網戸		埋込式オペレーター、アルミ巻線、SUS網戸		埋込式オペレーター、アルミ巻線、衝突防止機構、		埋込式オペレーター、アルミ巻線、SUS網戸		埋込式オペレーター、アルミ巻線、SUS網戸	



記号	数量	1ヶ所	1ヶ所	1ヶ所	1ヶ所	1ヶ所	1ヶ所		
形式	見込	FIX、突出連窓付引連2連窓	100	FIX、突出連窓付引連	100	FIX、突出連窓付引連4連窓	100	FIX、突出連窓付引連4連窓	100
材料	仕上	アルミ	シルバー	アルミ	シルバー	アルミ	シルバー	アルミ	シルバー
金物		クレセント他一式		クレセント他一式		クレセント他一式		クレセント他一式	
ガラス		FL-6		FL-6		FL-6		FL-6	
備考		埋込式オペレーター、アルミ巻線、SUS網戸		埋込式オペレーター、アルミ巻線、SUS網戸		埋込式オペレーター、アルミ巻線、SUS網戸		埋込式オペレーター、アルミ巻線、SUS網戸	



記号	数量	8-79所 8A-51所	1ヶ所	10-27所 10A-19所	2ヶ所	49所					
形式	見込	引連窓3連窓	8A、防火設備	70	引連窓	70	突出連窓	防火設備	70	突出、FIX連窓	70
材料	仕上	アルミ	シルバー	アルミ	シルバー	アルミ	シルバー	アルミ	シルバー	アルミ	シルバー
金物		クレセント他一式		軸重下溝、フランジ溝、レバーハンドル、本扉錠、DC、クレセント他一式		メーカ仕様による		メーカ仕様による		メーカ仕様による	
ガラス		8:FL-6 8A:PW-6.8		10:FL-6 10A:PW-6.8		PW-6.8		PW-6.8		FL-5	
備考		アルミ巻線と巻線扉引連P-1取付部にアルミ巻線		アルミ巻線、SUS網戸		アルミ巻線、SUS網戸		埋込式オペレータ、スチール巻線(巻付巻線)、SUS網戸		埋込式オペレーター、アルミ巻線、SUS網戸	

記号	数量	14-22ヶ所 14A-2ヶ所	警備員室	1ヶ所	14-22ヶ所 14A-2ヶ所	警備員室	1ヶ所	15-17ヶ所 15-1ヶ所	トレーニング室	2ヶ所	17-19ヶ所 17-1ヶ所	観望室	1ヶ所	18-20ヶ所 18-1ヶ所	健康交流室	1ヶ所	
図面																	
形式	見込	引違窓	70	突出窓	14A: 防火設備	70	FIX窓	引違窓付片開扉	70	FIX窓	70	FIX窓	70	FIX窓	70	FIX窓	70
材料	仕上	アルミ	シルバー	アルミ	シルバー	アルミ	シルバー	アルミ	シルバー	アルミ	シルバー	アルミ	シルバー	アルミ	シルバー	アルミ	シルバー
金物		クレスト付一式		クレスト付一式		クレスト付一式		クレスト付一式		クレスト付一式		クレスト付一式		クレスト付一式		クレスト付一式	
ガラス		FL-5		FL-5		FL-5		FL-5		FL-5		FL-5		FL-5		FL-5	
備考		アルミ化粧、SS5網戸		アルミ化粧、SS5網戸		アルミ化粧、SS5網戸		アルミ化粧、SS5網戸		アルミ化粧、SS5網戸		アルミ化粧、SS5網戸		アルミ化粧、SS5網戸		アルミ化粧、SS5網戸	

記号	数量	18-20ヶ所 18-1ヶ所	健康交流室	4ヶ所	20-22ヶ所 20-1ヶ所	実業相談室	1ヶ所	21-22ヶ所 21A-2ヶ所	バラベットの部分	21-1ヶ所 21A-2ヶ所	
図面											
形式	見込	FIX窓	70	FIX窓引違窓	100	FIX窓	70 (21A: 防火設備)	FIX窓	70 (21A: 防火設備)	FIX窓	70 (21A: 防火設備)
材料	仕上	アルミ	シルバー	アルミ	シルバー	アルミ	シルバー	アルミ	シルバー	アルミ	シルバー
金物		クレスト付一式		クレスト付一式		クレスト付一式		クレスト付一式		クレスト付一式	
ガラス		FL-5		FL-5		FL-5		FL-5		FL-5	
備考		アルミ化粧		アルミ化粧、SS5網戸		アルミ化粧		アルミ化粧		アルミ化粧	

記号	数量	1-2ヶ所 1-1ヶ所	倉庫、ポンプ室、LPG庫	4ヶ所	2-3ヶ所 2-1ヶ所	渡廊下	2ヶ所	3-4ヶ所 3-1ヶ所	階段室	1ヶ所	4-5ヶ所 4-1ヶ所	録音室	1ヶ所	5-6ヶ所 5-1ヶ所	倉庫	1ヶ所	
図面																	
形式	見込	両開扉	100	両開扉	100 (索押閉鎖式特殊防火設備)	両開扉	100 (索押閉鎖式特殊防火設備)	片開扉 (滑り付)	100 (特殊防火設備)	両開扉	100 (遮音扉 T-1)	片開扉	100	片開扉	100	片開扉	100
材料	仕上	鋼板1.6t両面フラッシュ扉	溶融亜鉛メッキドブ流 OP	鋼板1.6t両面フラッシュ扉	溶融亜鉛メッキドブ流 OP	鋼板1.6t両面フラッシュ扉	溶融亜鉛メッキドブ流 OP	鋼板1.6t両面フラッシュ扉	溶融亜鉛メッキドブ流 OP	鋼板1.6t両面フラッシュ扉	溶融亜鉛メッキドブ流 OP	鋼板1.6t両面フラッシュ扉	溶融亜鉛メッキドブ流 OP	鋼板1.6t両面フラッシュ扉	溶融亜鉛メッキドブ流 OP	鋼板1.6t両面フラッシュ扉	溶融亜鉛メッキドブ流 OP
金物		SS5錠丁番3枚布、フランズ流、シリンドラ付握玉錠、アームストッパー		SS5錠丁番3枚布、フランズ流、シリンドラ付握玉錠、アームストッパー		SS5錠丁番3枚布、フランズ流、シリンドラ付握玉錠、アームストッパー		SS5錠丁番3枚布、フランズ流、シリンドラ付握玉錠、アームストッパー		SS5錠丁番3枚布、フランズ流、シリンドラ付握玉錠、アームストッパー		SS5錠丁番3枚布、フランズ流、シリンドラ付握玉錠、アームストッパー		SS5錠丁番3枚布、フランズ流、シリンドラ付握玉錠、アームストッパー		SS5錠丁番3枚布、フランズ流、シリンドラ付握玉錠、アームストッパー	
ガラス																	
備考		網継		三方弁		網継		網継		網継		網継		網継		網継	

記号	数量	1-2ヶ所 1-1ヶ所	倉庫、ポンプ室、LPG庫	4ヶ所	2-3ヶ所 2-1ヶ所	渡廊下	2ヶ所	3-4ヶ所 3-1ヶ所	階段室	1ヶ所	4-5ヶ所 4-1ヶ所	録音室	1ヶ所	5-6ヶ所 5-1ヶ所	倉庫	1ヶ所	
図面																	
形式	見込	両開扉	100	両開扉	100 (索押閉鎖式特殊防火設備)	両開扉	100 (索押閉鎖式特殊防火設備)	片開扉 (滑り付)	100 (特殊防火設備)	両開扉	100 (遮音扉 T-1)	片開扉	100	片開扉	100	片開扉	100
材料	仕上	鋼板1.6t両面フラッシュ扉	溶融亜鉛メッキドブ流 OP	鋼板1.6t両面フラッシュ扉	溶融亜鉛メッキドブ流 OP	鋼板1.6t両面フラッシュ扉	溶融亜鉛メッキドブ流 OP	鋼板1.6t両面フラッシュ扉	溶融亜鉛メッキドブ流 OP	鋼板1.6t両面フラッシュ扉	溶融亜鉛メッキドブ流 OP	鋼板1.6t両面フラッシュ扉	溶融亜鉛メッキドブ流 OP	鋼板1.6t両面フラッシュ扉	溶融亜鉛メッキドブ流 OP	鋼板1.6t両面フラッシュ扉	溶融亜鉛メッキドブ流 OP
金物		SS5錠丁番3枚布、フランズ流、シリンドラ付握玉錠、アームストッパー		SS5錠丁番3枚布、フランズ流、シリンドラ付握玉錠、アームストッパー		SS5錠丁番3枚布、フランズ流、シリンドラ付握玉錠、アームストッパー		SS5錠丁番3枚布、フランズ流、シリンドラ付握玉錠、アームストッパー		SS5錠丁番3枚布、フランズ流、シリンドラ付握玉錠、アームストッパー		SS5錠丁番3枚布、フランズ流、シリンドラ付握玉錠、アームストッパー		SS5錠丁番3枚布、フランズ流、シリンドラ付握玉錠、アームストッパー		SS5錠丁番3枚布、フランズ流、シリンドラ付握玉錠、アームストッパー	
ガラス																	
備考		網継		三方弁		網継		網継		網継		網継		網継		網継	

