



串間市提携

2023年度

教育ローン

固定金利型

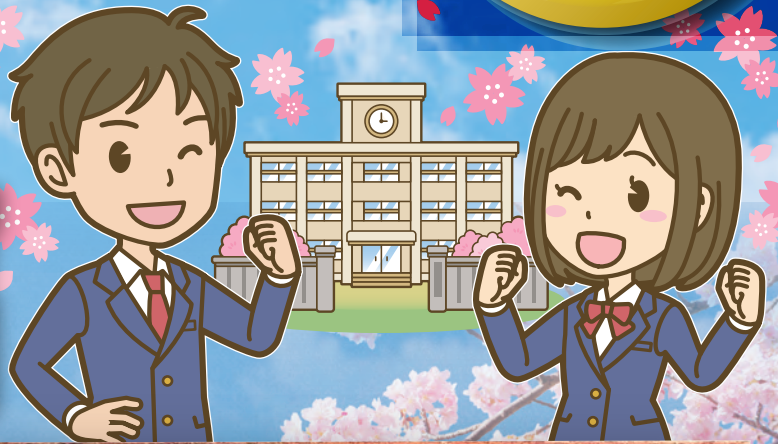
年利 **1.2%**

別途保証料(年0.7%~年1.2%)
が必要となります。

※団体信用生命保険付保証制度もございます。
(保証料は年0.88%~年1.38%)

最高

300万円



お申し込み金額が200万円から
300万円になりました。



串間市：幸島



つかえるろうきん 九州ろうきん
みんなのろうきん

九州ろうきん

検索

<https://kyusyu-rokin.com/>



詳しくはこちらから

必要な教育資金を串間市とろうきんが応援します。

お使いみち

- 申込人および申込人と生計を一とする家族に必要な教育資金。

ご利用いただける方

- 原則として串間市に居住している方。
- お子様等が、高等学校、専門学校、短大、大学等へ入学の決定した方、又は在学している方。
- 年間所得金額が900万円以下の方。
- 安定継続した年収が150万円以上の方。
- 市税等を滞納していない方。
- 勤続年数が1年以上の方。
- 完納証明書を取得できる方。
- 当金庫指定の保証機関の保証が得られる方。
※融資の決定については九州ろうきんの審査があります。

お申込金額

- 300万円以内(10万円単位)

ご返済期間

- 15年以内(在学期間中の元金据置可)

金利

- 年利1.2%(固定金利)別途保証料(年0.7%~年1.2%)が必要となります。
※団体信用生命保険付保証制度もございます。(保証料は年0.88%~年1.38%)

ご返済方法

- 元利均等返済方式(*1)による毎月返済(ボーナス併用返済もご利用いただけます) また、在学期間に限り元金据置返済(*2)もご利用いただけます。
※ボーナス返済に充てることのできるのは、原則ご融資額の50%以内です。
- *1 毎回の返済額(元金と利息の合計)が一定です。
- *2 在学期間中は利息のみをお支払いいただき、卒業後は元利均等返済となります。

条件変更手数料について

- お借り入れ後に返済方法(返済額・返済期間等)を変更される場合には手数料(税込5,500円)がかかる場合がございます。変更内容によってはご希望に添えない場合もございます。

保証

- (一社)日本労働者信用基金協会による保証(原則、保証人・担保は不要です。)

ご用意いただくもの

- 在学証明書または、入学が決定したことを証明できるもの。
- 運転免許証、健康保険証、源泉徴収票(収入が分かる書類)等。
- 完納証明書。
- その他、審査上必要な書類等をご用意いただく場合がございます。

※本融資には、融資総額に限りがあります。
融資総額に達した場合、2023年度中であっても申込みを終了する場合があります。(融資総額については、窓口にお問い合わせください)

- ・くわしくは、九州ろうきんホームページまたは宮崎県内営業店でご確認ください。
- ・ご融資金利はお申込み日の金利ではなく、お借入日(ご契約日)の金利が適用となります。
- ・ご返済額の試算はお気軽に(ろうきん)まで。
パソコンやスマートフォンから九州ろうきんホームページの「ローンシミュレーション」もご利用いただけます。
- ・融資には審査がございます。審査の結果、ご希望に添えない場合もございますので、あらかじめご了承ください。

■くわしくは、九州ろうきん宮崎県内営業店までお問い合わせください。

- ローンセンター宮崎 TEL0985(26)9207
- 宮崎支店 TEL0985(26)9200
- 延岡支店 TEL0982(35)6657
- 日南支店 TEL0987(23)3191
- 宮崎県庁支店 TEL0985(29)4141
- 都城支店 TEL0986(23)2257
- 小林支店 TEL0984(23)1000
- 高鍋支店 TEL0983(23)0740
- 日向支店 TEL0982(52)6131
- 西都支店 TEL0983(43)1212
- 高千穂支店 TEL0982(72)6111
- 宮崎市役所出張所 TEL0985(26)3906



その他の自治体提携教育ローンもございます

- 宮崎県提携・500万円以内(県内中小企業にお勤めされている方に限ります。)
●10年以内
- 宮崎市提携・400万円以内・15年以内
- 都城市提携・300万円以内・15年以内
- 延岡市提携・500万円以内・15年以内
- 日向市提携・300万円以内・10年以内
- 日南市提携・300万円以内・15年以内
- 小林市提携・200万円以内・10年以内
- 西都市提携・300万円以内・15年以内
- えびの市提携・200万円以内・10年以内
- 三股町提携・300万円以内・15年以内
- 国富町提携・300万円以内・15年以内
- 高千穂町提携・300万円以内・10年以内
- 高原町提携・200万円以内・10年以内

※金利は全自治体共通となります。年利1.2%(固定金利)別途保証料(年0.7%~年1.2%)が必要となります。
※必要書類等異なる場合がございますので、くわしくは、九州ろうきんホームページまたは宮崎県内営業店でご確認ください。