

# 十人十色



お気軽にご相談ください。

福祉事務所子育て支援係  
ふくしま  
福嶋 いつ子さん

## 『子ども発達相談室』ってなあに？

問/福祉事務所子育て支援係 ☎72-1123(内線505)

子育てinfoのご案内しています「子ども発達相談室」の特徴をご紹介します。この相談室では言語聴覚士が一人ひとりにあつた丁寧な評価と支援で関わります。相談内容としては「発音が不明瞭」「どもつてしまふ」「言葉がなかなか出ない」などさまざまです。

「どんなことをするの?」と聞かれますが、口の動きを確認したり、訓練をしたり相談内容によって変わります。ですが、共通していることは初回の相談の中で、食べる時の様子や日常の様子を聞くことです。それが言葉とどう関係しているかお話ししたいと思います。その前に口の形を変えずに「スシ」と発音してみてください。口の上に発音できますか?口の形を変えないと難しいですね。このように言葉は口周りや舌の筋肉の動かし方、呼吸の方法などを変化させることで音が生まれます。

では口や舌の筋肉、呼吸などはどうやって鍛えていくのでしょうか。それは毎日の「食べる」という行為にヒントがあります。「噛む」「すすする」「飲み込む」などの

動作は舌や口周りの筋肉などたくさん使うので、必然的に筋肉トレーニングをしていることになります。子どもにとって「食べる」ということは大切なことなので様子を確かめていただいています。

また、中には「集中して食べられない」という声も聞かれます。要因として生活リズムが大きく影響している場合があります。睡眠時間や食事時間がバラバラだと集中力が欠け、おいしく食事を楽しめなかつたりします。ですからまずは、言葉だけに注目せず毎日の食事や生活を見直し意識してもらい、そこから始めます。その他にも、舌が短かったり、構造上の問題や聴力面の問題もあります。例を挙げたのはほんの一部であつて、発音の悩み一つにしても原因はさまざまです。

言葉や発音について少しは気になるけど「そのうちよくなるだろう」「上の子もそうだった」から、そのままにせず言葉や発音などで気になることがあります。まずは気軽に相談してみてください。

## 子育て info

●9月12日(水)1歳6カ月児健診

●9月19日(水)乳児健診

対象児には、個別案内します。

●すこやかひろば 日曜日・祝日開放

総合保健福祉センター2階のすこやかひろばは、平日だけでなく日曜日・祝日も開放しています。親子の遊びの場としてどうぞご利用ください。

●時 間:9時~16時

●利用料:無料

●「子ども発達相談室」

お一人ずつ予約制で対応させていただきます。どうぞご相談ください。

●対象児:未就学児

●期 日:毎週金曜日の午前中 一人あたり40分程度

●場 所:総合保健福祉センター2階 すこやかひろば

## ハッピースマイル

みのわ いっしょう

養輪 一翔くん

平成29年11月26日生

ともやす しほ  
養輪友康さん・志保さんの長男  
(福島地区・鍛冶屋)



初めての子育てですが、周りの方が協力して下さるので最近はずっと余裕を持てるようになりました。よく子育て支援センターを利用しますが、他のお母さんと話すことで悩みが解決することもあるので助かっています。息子には夢を持って楽しい人生を歩んでほしいですね。

## Happy Smile

## 災害共済給付について

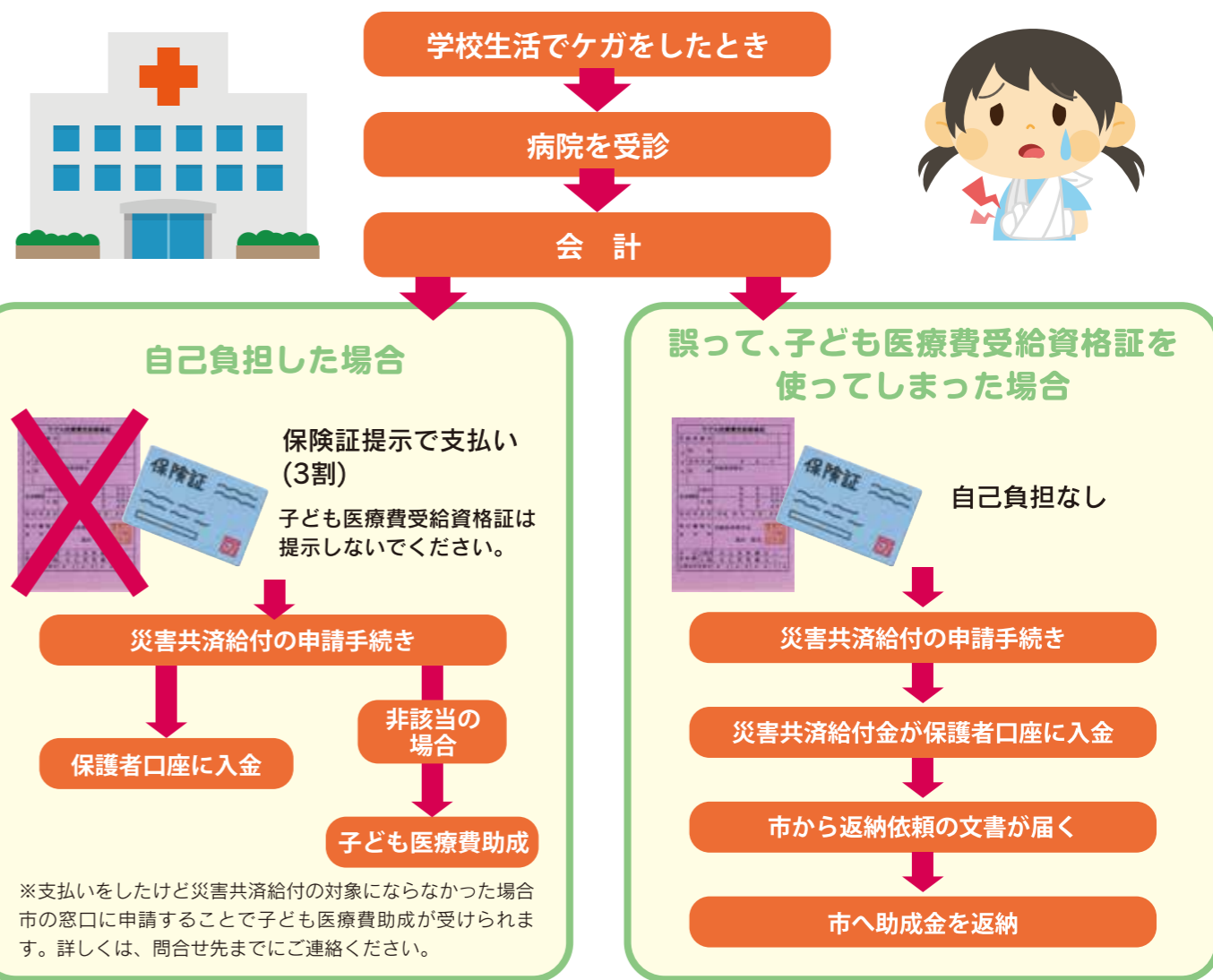
問/福祉事務所 子育て政策係 ☎72-1123(内線506)

## すくすくのびのび

子育て支援情報

## 学校生活でケガをした場合は 子ども医療費受給資格証は使わないで!!

学校生活(通学時や学校のクラブ活動なども含まれます)でケガをした場合は、スポーツ振興センターから、災害共済給付が支給されます。病院受診時には、子ども医療費受給資格証を提示しないで、自己負担を行ってください。後日、学校を通じて災害共済給付を申請してください。誤って、子ども医療費受給資格証を使用した場合は、助成された子ども医療費を返納していただく必要があります。



## 子ども医療費受給資格証の有効期限を変更しました

小学1年生から中学2年生について、子ども医療費受給資格証の有効期限を、今年度末としておりましたが、有効期限を中学3年生の年度末までに延長したものを発行いたしました。

対象の方にすでに配達済みです。今後は新しく期限の延長された受給資格証をお使いくださるよう、よろしくお願いいたします。

未就学児については変更ありませんのでお手持ちの受給資格証をそのままお使いください。