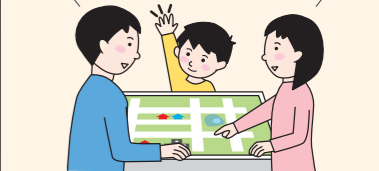


日頃から備えておくこと

状況に応じた避難ルートを
確認しておこう!



自宅周辺の災害危険性を
把握しておきましょう

避難先・経路・方法を
確認しておきましょう

非常持出品の
準備しておきましょう

凡例

【指定避難場所等】

- 指定避難所
- 福祉避難所
- 土砂災害警戒区域等
床下浸水の危険性
- 要配慮者利用施設

【防災関係施設】

- 消防署
- 警察署・交番
- 水位観測所

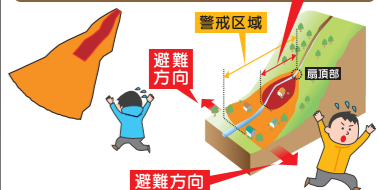
土砂災害の凡例

- 土砂災害特別警戒区域
- 土砂災害警戒区域

急傾斜地の崩壊



土石流



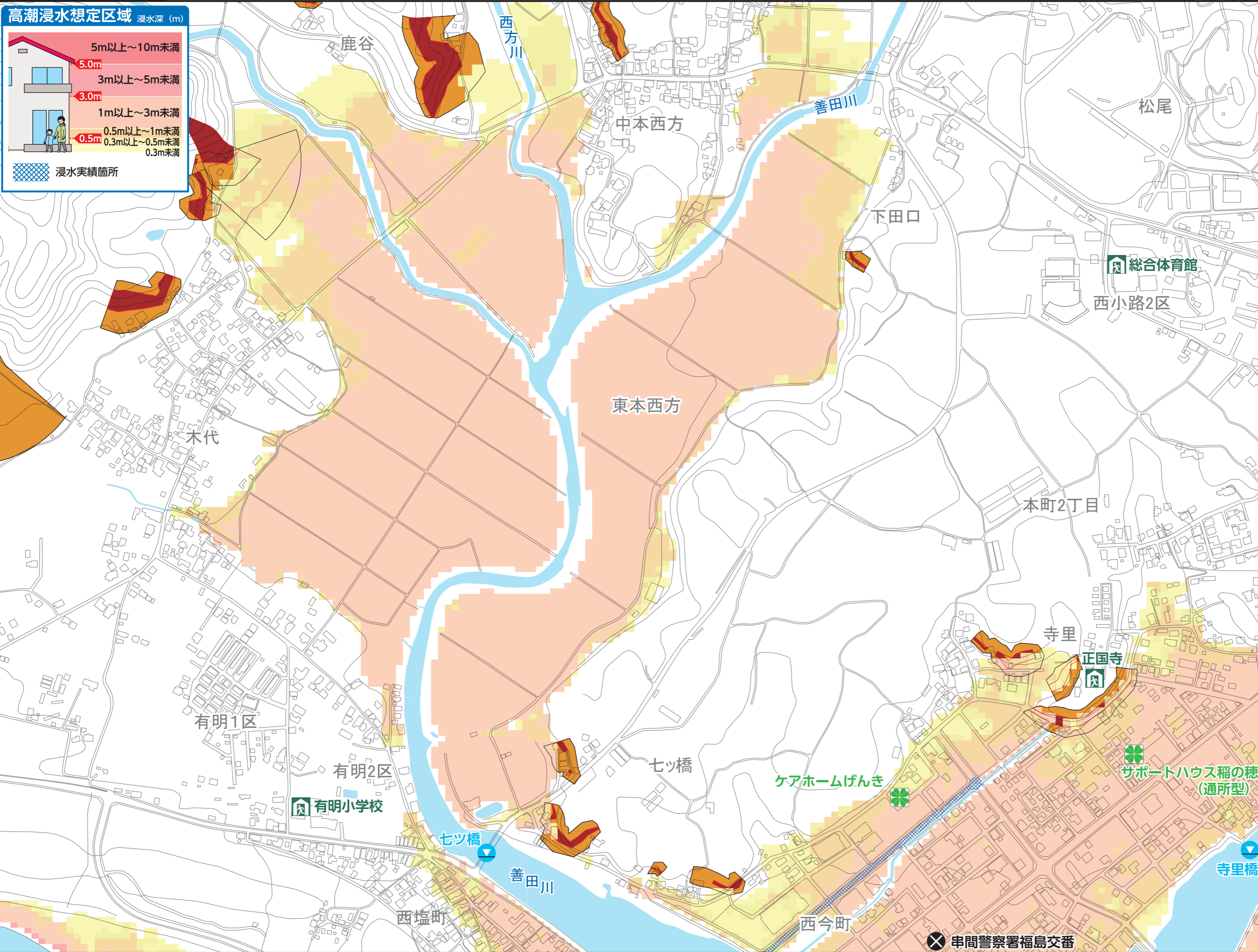
地すべり



高潮浸水想定区域 浸水深 (m)

5m以上～10m未満	5.0m
3m以上～5m未満	3.0m
1m以上～3m未満	0.5m
0.5m以上～1m未満	0.3m
0.3m以上～0.5m未満	0.3m
0.3m未満	0.3m

浸水実績箇所



※高潮の浸水想定区域よりも大きな高潮が発生し、浸水想定区域外でも浸水したり、浸水深より深くなったりする場合があります。

●この地図の作成にあたっては、国土地理院の承認を得て、同院発行の基礎地図を使用したものである。 令和8年3月作成
「測量法に基づく国土地理院長承認(使用)R 7JHs 1100」