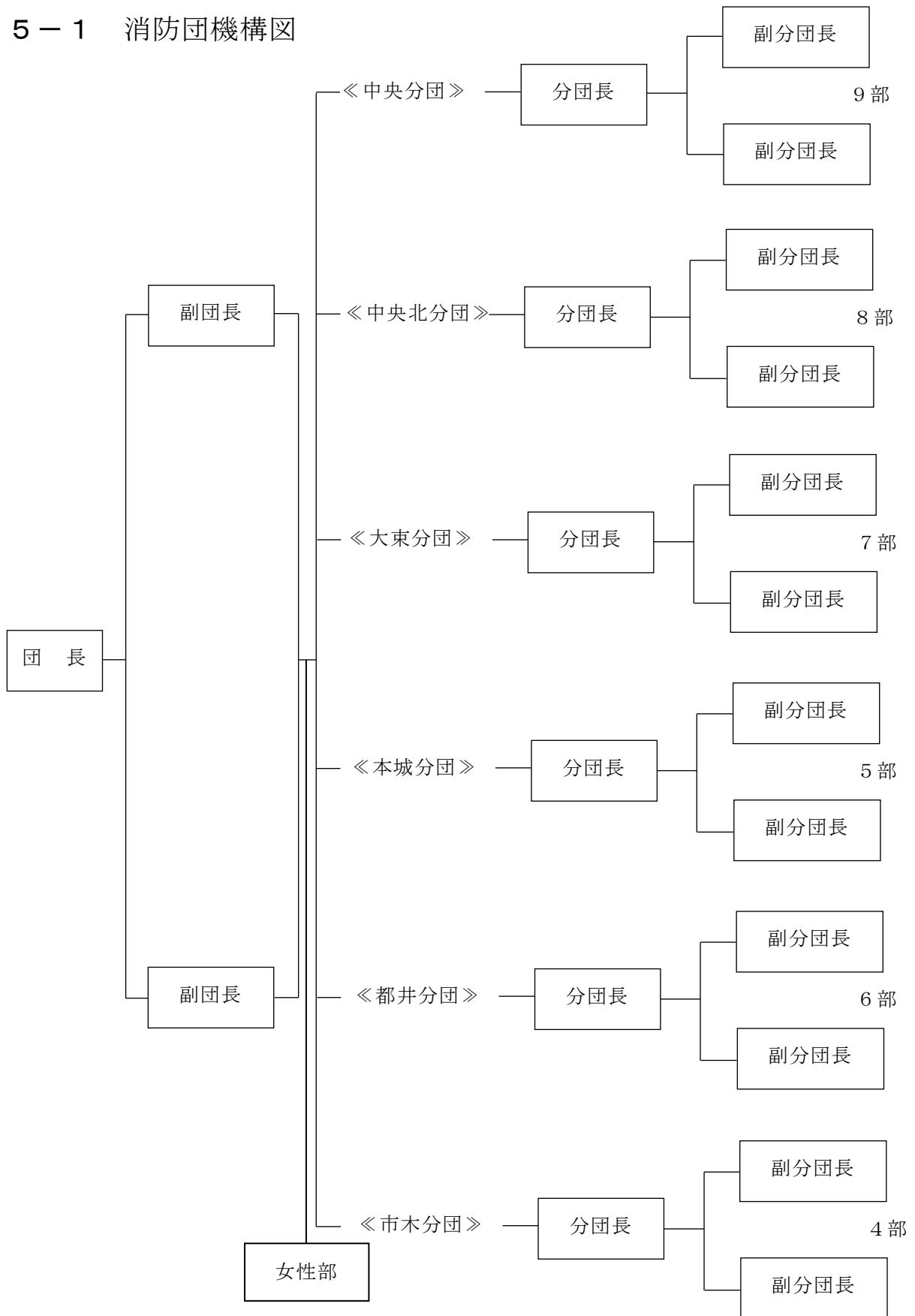


資料 5 消防関係

5-1 消防団機構図



消 防 団 数	1 団
分 団 数	6 分団
団 員 数 (定員)	500 人

5-2 消防施設の状況

(令和2年1月現在)

消防本部	消防ポンプ自動車 2 救急車 3 指揮車 1 火災調査車 1 運搬車 1 小型動力ポンプ付水槽車 1 救助工作車 1 船外機付き災害救助用ボート 1					
区 分	消 防 ポンプ 自動車	小型動力 ポンプ付 積載車	小型動力 ポンプ	消 防 水 利		
				消火栓 () うち50mm	防火水槽	
					40m ³	20m ³
中央分団	1	6	2	192 (3)	21	34
中央北分団	1	6	4	166 (3)	19	42
大束分団	1	6	6	101	16	53
本城分団	1	4	1	51	9	27
都井分団	1	5	2	20 (1)	15	23
市木分団	1	4	1	56 (5)	4	20

※ 消防庁舎が被災する等して、その機能を果たし得ない場合には、市総合運動公園陸上競技場を代替拠点とする。