

# 串間市(南方地区) ため池ハザードマップ

## やまだにごういけ 山田2号池

ため池ハザードマップは地震や大雨によってため池が決壊するおそれのある場合の備えとして、皆さんの避難に役立つように作成したものです。

雨の降り方や地震の状況によって、決壊箇所などの条件も異なりますので、浸水予想区域や決壊後の到達時間が実際と異なる場合もあります。

また、大雨の時には、ため池以外に河川や水路などによる氾濫が発生することも十分に考えられますので注意が必要です。

### ため池決壊の原因。

#### 大雨

台風や梅雨時期の大雨によって、ため池の水位が上昇し、ため池決壊のおそれがあります。

#### 地震

地震によりため池の堤防に亀裂が生じることや、地盤の液状化により決壊する危険性があります。

### もし、ため池が決壊したら・・・

- ・大量の水や土砂が濁流となって、瞬時に押し寄せます。
- ・建物や車は押し流され、道路や田畑は土砂に埋まります。

### 避難ルートを家族みんなで確認しておこう。

自分の地区の避難所はどこなのか、そこへ安全に行くためにはどう行けばいいのかを確認しておきましょう。

#### ・安全なルート

避難する場合は、地すべりやがけ崩れなどの、土砂災害のおそれのある箇所は避ける。

#### ・安全なルート

避難する場合は、高い道路を選び水路などに十分注意する。

#### ・協力し合って

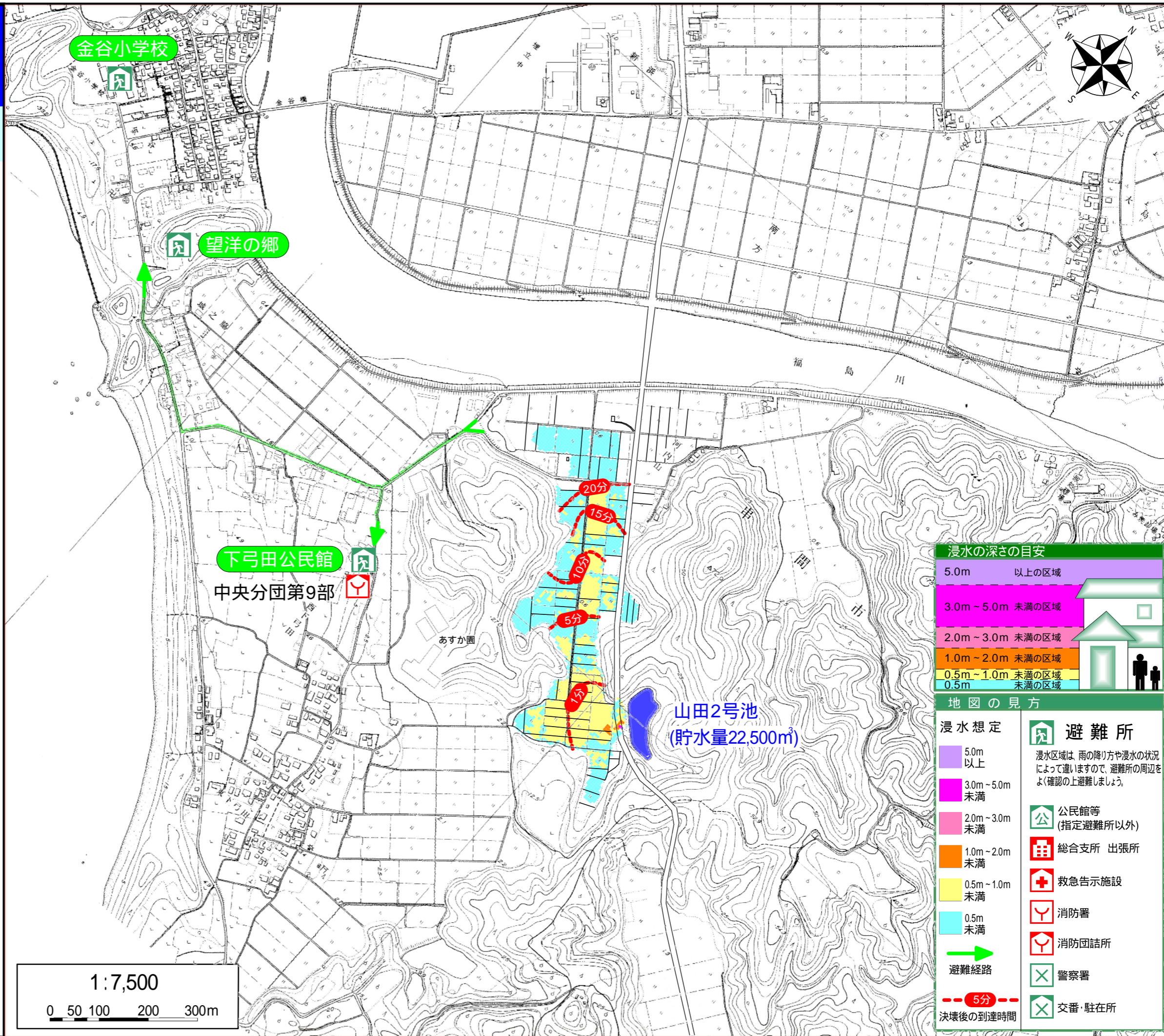
避難する場合は、近所のお年寄りや障がい者などに声かけ協力を行う。



### 正確な情報入手し状況に応じた避難をしよう。

行政からの呼びかけ(避難情報)に注意しましょう。

種類	施設名	電話番号
避難所	下弓田公民館	自治会長宅
	金谷小学校	72-0071
	望洋の郷	71-1171
官公庁施設	串間市役所	72-1111
	串間土木事務所	72-0134
	串間警察署	72-0110
	串間市消防本部	72-4151
緊急告示施設 (病院・診療所)	串間市民病院	72-1234
ライフライン	九州電力(株)日南営業所	0120-986-706
	NTT西日本	局番無113 0120-444-113
	串間市役所 上下水道課	72-1355



#### 浸水の深さの目安

5.0m 以上の区域
3.0m ~ 5.0m 未満の区域
2.0m ~ 3.0m 未満の区域
1.0m ~ 2.0m 未満の区域
0.5m ~ 1.0m 未満の区域
0.5m 未満の区域

#### 地図の見方

<p><b>浸水想定</b></p> <ul style="list-style-type: none"> <li><span style="display: inline-block; width: 10px; height: 10px; background-color: #e0e0e0; border: 1px solid black; margin-right: 5px;"></span> 5.0m 以上</li> <li><span style="display: inline-block; width: 10px; height: 10px; background-color: #d0d0d0; border: 1px solid black; margin-right: 5px;"></span> 3.0m ~ 5.0m 未満</li> <li><span style="display: inline-block; width: 10px; height: 10px; background-color: #c0c0c0; border: 1px solid black; margin-right: 5px;"></span> 2.0m ~ 3.0m 未満</li> <li><span style="display: inline-block; width: 10px; height: 10px; background-color: #b0b0b0; border: 1px solid black; margin-right: 5px;"></span> 1.0m ~ 2.0m 未満</li> <li><span style="display: inline-block; width: 10px; height: 10px; background-color: #a0a0a0; border: 1px solid black; margin-right: 5px;"></span> 0.5m ~ 1.0m 未満</li> <li><span style="display: inline-block; width: 10px; height: 10px; background-color: #909090; border: 1px solid black; margin-right: 5px;"></span> 0.5m 未満</li> <li><span style="display: inline-block; width: 10px; height: 10px; background-color: #808080; border: 1px solid black; margin-right: 5px;"></span> 0.5m 未満</li> <li><span style="display: inline-block; width: 10px; height: 10px; background-color: #707070; border: 1px solid black; margin-right: 5px;"></span> 0.5m 未満</li> </ul> <p><span style="display: inline-block; width: 10px; height: 10px; background-color: #606060; border: 1px solid black; margin-right: 5px;"></span> 避難経路</p> <p><span style="display: inline-block; width: 10px; height: 10px; background-color: #505050; border: 1px solid black; margin-right: 5px;"></span> 決壊後の到達時間</p>	<p><b>避難所</b></p> <p>浸水区域は、雨の降り方や浸水の状況によって異なりますので、避難所の周辺をよく確認の上避難しましょう。</p> <ul style="list-style-type: none"> <li><span style="display: inline-block; width: 10px; height: 10px; background-color: #404040; border: 1px solid black; margin-right: 5px;"></span> 公民館等 (指定避難所以外)</li> <li><span style="display: inline-block; width: 10px; height: 10px; background-color: #303030; border: 1px solid black; margin-right: 5px;"></span> 総合支所 出張所</li> <li><span style="display: inline-block; width: 10px; height: 10px; background-color: #202020; border: 1px solid black; margin-right: 5px;"></span> 救急告示施設</li> <li><span style="display: inline-block; width: 10px; height: 10px; background-color: #101010; border: 1px solid black; margin-right: 5px;"></span> 消防署</li> <li><span style="display: inline-block; width: 10px; height: 10px; background-color: #000000; border: 1px solid black; margin-right: 5px;"></span> 消防団詰所</li> <li><span style="display: inline-block; width: 10px; height: 10px; background-color: #000000; border: 1px solid black; margin-right: 5px;"></span> 警察署</li> <li><span style="display: inline-block; width: 10px; height: 10px; background-color: #000000; border: 1px solid black; margin-right: 5px;"></span> 交番・駐在所</li> </ul>
---	--