



自宅周辺の災害危険性を
把握しておきましょう

避難先・経路・方法を
確認しておきましょう

非常持出品の
準備しておきましょう

凡例

【指定避難場所等】

- 指定避難所
- 福祉避難所
- 土砂災害警戒区域等
床下浸水の危険性
- 要配慮者利用施設

【防災関係施設】

- 消防署
- 警察署・交番
- 水位観測所

土砂災害の凡例

- 土砂災害特別警戒区域
- 土砂災害警戒区域

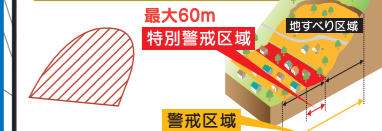
急傾斜地の崩壊



土石流 特別警戒区域



地すべり

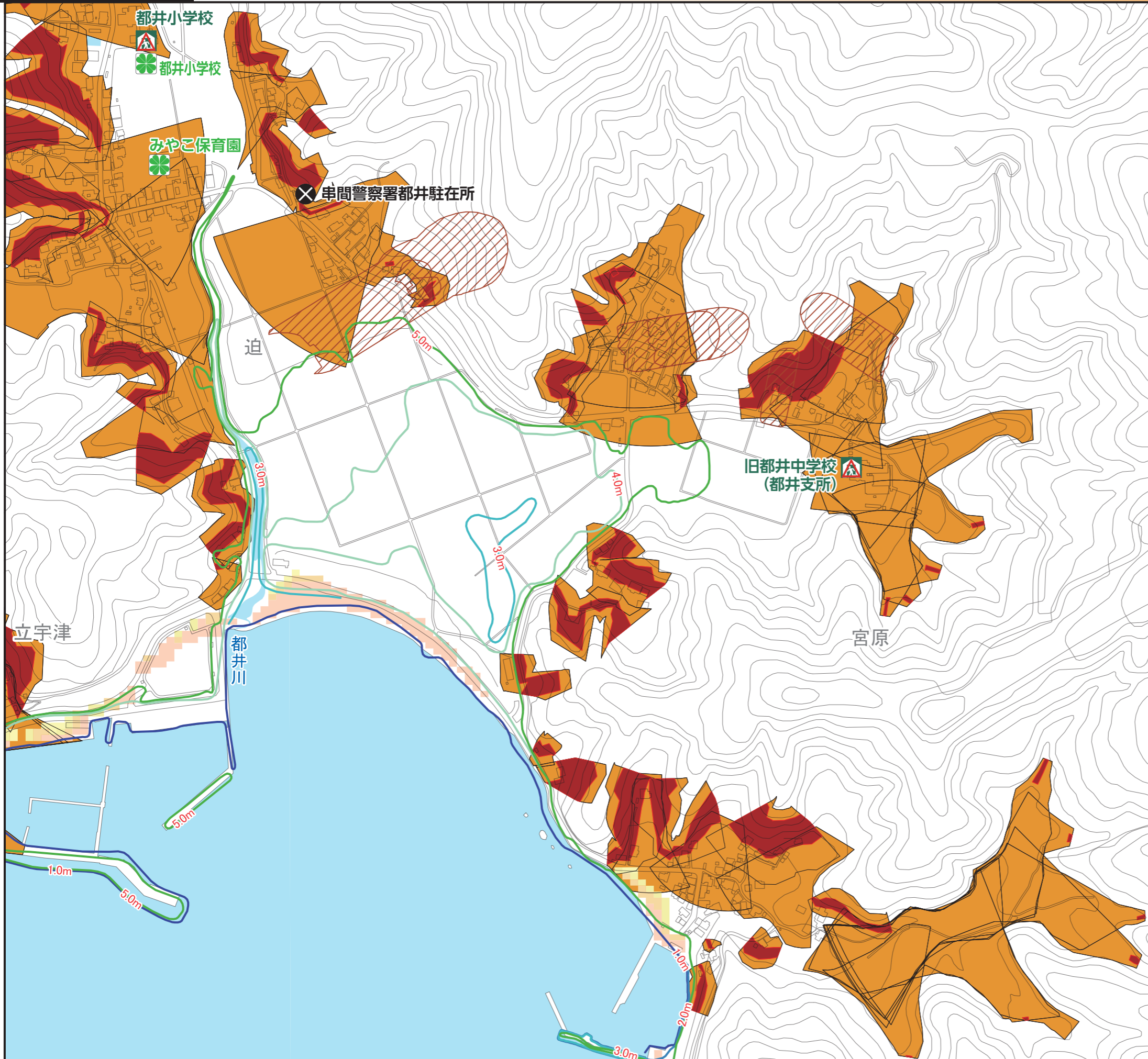
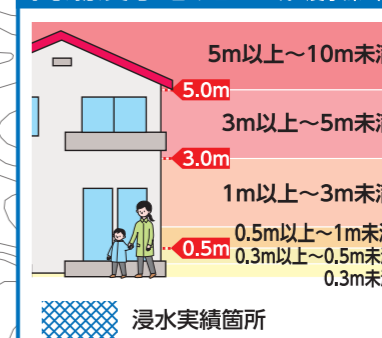


オリジナルマップの 作成例



- ①避難場所**
災害が起こった時に避難する場所をあらかじめチェックしておきましょう。
- ②目印となる場所**
避難経路上で目印となる場所を書き込みましょう。特に曲がり角には分かりやすい目印を書き込みましょう。
- ③危険な場所**
川の近くなど、洪水時に危険となるような場所には印をつけておいて、その道は通らないようにしましょう。
- ④自宅**
あなたの自宅を書き込みましょう。
- ⑤避難経路**
避難場所までの経路を書き込みましょう。

高潮浸水想定区域 浸水深 (m)



※高潮の浸水想定区域よりも大きな高潮が発生し、浸水想定区域外でも浸水したり、浸水深より深くなったりする場合があります。

●この地図の作成にあたっては、国土地理院の承認を得て、同院発行の基盤地図を使用したものである。 令和8年3月作成 「測量法に基づく国土地理院長承認(使用)R 7JHs 1100」